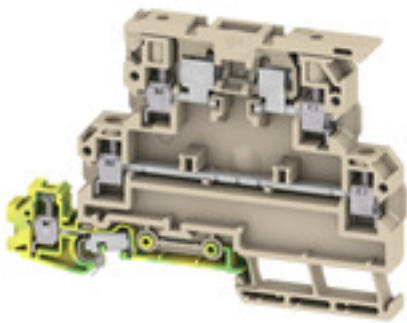


KDKS 1/PE/35 DB

Weidmüller Interface GmbH & Co. KG
Klingenbergstraße 26
D-32758 Detmold
Germany

www.weidmueller.com

Imagen de producto



En algunas aplicaciones es útil proteger la conexión de paso con un fusible separado. Los bornes portafusibles disponen en la parte inferior de un portafusibles insertable. Los fusibles pueden variar en las palancas de fusible pivotante y los soportes de fusible enchufables hasta los cierres atornillables y los fusibles enchufables planos.

Datos generales para pedido

Versión	Borne portafusibles, Conexión brida-tornillo, Beige oscuro, 4 mm ² , 6.3 A, 250 V, Número de conexiones: 3, Número de pisos: 3, TS 35, V-0, Wemid, G-Si. 5 x 20
Código	9532450000
Tipo	KDKS 1/PE/35 DB
GTIN (EAN)	4032248039210
Cantidad	50 Pieza

Fecha de creación 4 de diciembre de 2024 15:47:27 CET

KDKS 1/PE/35 DB

Weidmüller Interface GmbH & Co. KG
 Klingenbergstraße 26
 D-32758 Detmold
 Germany

www.weidmueller.com

Datos técnicos

Dimensiones y pesos

Profundidad	65 mm	Profundidad (pulgadas)	2,559 inch
Altura	91 mm	Altura (pulgadas)	3,583 inch
Anchura	8 mm	Anchura (pulgadas)	0,315 inch
Peso neto	25,01 g		

Temperaturas

Temperatura de almacenamiento	-25 °C...55 °C	Temperatura permanente de trabajo, min.	-50 °C
Temperatura permanente de trabajo, max.	120 °C		

2 conductores embornables (H05V/H07V) de igual sección (conexión nominal)

Sección de conexión del conductor, flexible con terminal tubular DIN 46228/1, 2 conductores embornables, max.	1 mm ²	Sección de conexión del conductor, flexible con terminal tubular DIN 46228/1, 2 conductores embornables, min.	0,5 mm ²
Sección de conexión del conductor, flexible, 2 conductores embornables, max.	1 mm ²	Sección de conexión del conductor, flexible, 2 conductores embornables, min.	0,5 mm ²

Bornes portafusibles

Tipo de tensión para el indicador	AC/DC	portafusible	G-Si. 5 x 20
-----------------------------------	-------	--------------	--------------

Conductor embornable (conexión adicional)

Sección de conexión del conductor, flexible con terminal tubular DIN 46228/1, conexión adicional, max.	4 mm ²	Tipo de conexión, conexión adicional	Conexión brida-tornillo
--	-------------------	--------------------------------------	-------------------------

Conductor embornable (conexión nominal)

Calibre según 60 947-1	A3
------------------------	----

KDKS 1/PE/35 DB

Weidmüller Interface GmbH & Co. KG
 Klingenbergstraße 26
 D-32758 Detmold
 Germany

www.weidmueller.com

Datos técnicos

Conductor embornable	Especificación de la conexión		Conexión por tornillo	
	Sección de conexión del conductor	Tipo	sólido, H05(07) V-U	
		mín.	0,5 mm ²	
		máx.	4 mm ²	
		nominal	4 mm ²	
	Terminal tubular	Longitud de desaislado	mín.	9 mm
			máx.	9 mm
		Par de apriete	mín.	0,5 Nm
			máx.	1 Nm
	Terminal tubular recomendado			
	Especificación de la conexión		Conexión por tornillo	
	Sección de conexión del conductor	Tipo	semirrígido, H07 V-R	
mín.		1,5 mm ²		
máx.		4 mm ²		
nominal		4 mm ²		
Terminal tubular	Longitud de desaislado	mín.	9 mm	
		máx.	9 mm	
	Par de apriete	mín.	0,5 Nm	
		máx.	1 Nm	
Terminal tubular recomendado				
Especificación de la conexión		Conexión por tornillo		
Sección de conexión del conductor	Tipo	sólido, H05(07) V-U		
	mín.	0,5 mm ²		
	máx.	4 mm ²		
	nominal	4 mm ²		
Terminal tubular	Longitud de desaislado	mín.	9 mm	
		máx.	9 mm	
	Par de apriete	mín.	0,5 Nm	
		máx.	1 Nm	
Terminal tubular recomendado				
Dimens. caña destornillador	0,6 x 3,5 mm			
Dirección de conexión	lateral			
Longitud de desaislado	9 mm			
Número de conexiones	3			
Par de apriete con atornillador eléctrico, tipo DMS	2			
Par de apriete, max.	1 Nm			
Par de apriete, min.	0,5 Nm			
Sección de conexión del conductor AWG, min.	AWG 22			
Sección de conexión del conductor AWG, máx.	AWG 12			
Sección de conexión del conductor, flexi-4 mm ² ble, max.				
Sección de conexión del conductor, flexi-0,5 mm ² ble, mín.				
Sección de embornado, máx.	4 mm ²			
Sección de embornado, mín.	0,33 mm ²			
Sección del conductor, flexible con terminales tubulares DIN 46228/1, máx.	4 mm ²			
Sección del conductor, flexible con terminales tubulares DIN 46228/1, mín.	0,5 mm ²			
Sección del conductor, semirrígido, máx.	4 mm ²			
Sección del conductor, semirrígido, mín.	1,5 mm ²			
Sección transversal de conductor, núcleo rígido, máx.	4 mm ²			

Fecha de creación 4 de diciembre de 2024 15:47:27 CET

KDKS 1/PE/35 DB

Weidmüller Interface GmbH & Co. KG
 Klingenbergstraße 26
 D-32758 Detmold
 Germany

www.weidmueller.com

Datos técnicos

Sección transversal de conductor, núcleo 0,5 mm²
 rígido, mín.

Tipo de conexión	Conexión brida-tornillo
Tipo de conexión 2	Conexión brida-tornillo
Tornillo de apriete	M 3

Datos del material

Material	Wemid	Color	Beige oscuro
Grado inflamabilidad según UL 94	V-0		

Datos nominales

Sección nominal	4 mm ²	Tensión nominal	250 V
Tensión nominal para bornes contiguos	500 V	Tensión nominal DC	250 V
Intensidad nominal	6,3 A	Corriente en conductor máximo	6,3 A
Normas	IEC 60947-7-1, IEC 60947-7-2, IEC 60947-7-3	Resistencia de paso según IEC 60947-7-x	1 mΩ
Sobretensión de choque nominal	6 kV	Pérdida de potencia según la norma IEC 60947-7-x	1,02 W
Categoría de sobretensión	III	Grado de polución	3

Datos nominales según CSA

Núm. de certificación (CSA)	12400-281	Sección máx. del conductor (CSA)	12 AWG
Sección mín. del conductor (CSA)	26 AWG		

Datos nominales según UL

Núm. de certificación (UR)	E60693	Sección del conductor Cableado de campo máx. (UR)	12 AWG
Sección del conductor Cableado de campo mín. (UR)	22 AWG	Sección del conductor Cableado de fábrica máx. (UR)	12 AWG
Sección del conductor Cableado de fábrica mín. (UR)	26 AWG		

Datos nominales tierra

Corriente nominal de corta duración	300 A (2,5 mm ²)	Función PEN	No
-------------------------------------	------------------------------	-------------	----

Elemento indicador

Tipo de tensión para el indicador	AC/DC
-----------------------------------	-------

Generalidades

Carril	TS 35	Normas	IEC 60947-7-1, IEC 60947-7-2, IEC 60947-7-3
Sección de conexión del conductor AWG, mín.	AWG 22	Sección de conexión del conductor AWG, máx.	AWG 12

Otros datos técnicos

Lados abiertos	derecha	Número de bornes iguales	1
Tipo de montaje	enclavado	Versión a prueba de explosivos	No

KDKS 1/PE/35 DB

Weidmüller Interface GmbH & Co. KG
 Klingenbergstraße 26
 D-32758 Detmold
 Germany

www.weidmueller.com

Datos técnicos

Valores característicos del sistema

Versión	Conexión brida-tornillo, Separador de fusibles, Con conexión de tierra, abierto por un extremo	Tapa final obligatoria	Sí
Número de potenciales	3	Número de pisos	3
Número de puntos de embornado por piso	2	Número de potenciales por piso	1
Pisos internos puenteados	No	Conexión PE	Sí
Carril	TS 35	Función N	No
Función PE	Sí	Función PEN	No

Clasificaciones

ETIM 6.0	EC000899	ETIM 7.0	EC000899
ETIM 8.0	EC000899	ETIM 9.0	EC000899
ECLASS 9.0	27-14-11-16	ECLASS 9.1	27-14-11-16
ECLASS 10.0	27-14-11-16	ECLASS 11.0	27-14-11-16
ECLASS 12.0	27-14-11-16	ECLASS 13.0	27-25-01-13
ECLASS 14.0	27-25-01-13		

Conformidad medioambiental del producto

Estado de cumplimiento de la directiva RoHS	Conforme sin exención
REACH SVHC	No SVHC above 0.1 wt%

Indicación importante

Información de producto	La tensión depende del elemento fusible seleccionado o del indicador luminoso seleccionado
-------------------------	--

Homologaciones

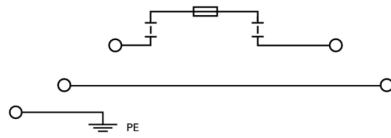
Homologaciones



ROHS	Conformidad
UL File Number Search	Sitio web UL
Núm. de certificación (UR)	E60693

Descargas

Homologación/certificado/documento de conformidad	CE Declaration of Conformity UKCA declaration of conformity Confirmation of Standards EN 45545-2_2020-10
Datos de ingeniería	CAD data – STEP
Documentación del usuario	StorageConditionsTerminalBlocks
Catálogo	Catalogues in PDF-format



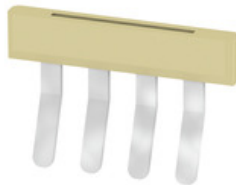
KDKS 1/PE/35 DB

Weidmüller Interface GmbH & Co. KG
 Klingenbergstraße 26
 D-32758 Detmold
 Germany

www.weidmueller.com

Accesorios

QB RA



Las conexiones transversales atornillables son fáciles de montar y desmontar. Gracias a la gran superficie de contacto, incluso las corrientes altas se pueden transmitir con la máxima fiabilidad de contacto.

Datos generales para pedido

Tipo	QB 2 WI RA8 IS	Versión
Código	0461100000	Conexión transversal (borne), atornillado, gris, 27 A, Número de polos:
GTIN (EAN)	4008190034818	2, Paso en mm (P): 8.00, Aislado: Sí, Anchura: 3 mm
Cantidad	50 Pieza	
Tipo	QB 4 WI RA8 IS	Versión
Código	0461300000	Conexión transversal (borne), atornillado, gris, 27 A, Número de polos:
GTIN (EAN)	4008190025373	4, Paso en mm (P): 8.00, Aislado: Sí, Anchura: 3 mm
Cantidad	50 Pieza	
Tipo	QB 3 WI RA8 IS	Versión
Código	0461200000	Conexión transversal (borne), atornillado, gris, 27 A, Número de polos:
GTIN (EAN)	4008190161699	3, Paso en mm (P): 8.00, Aislado: Sí, Anchura: 3 mm
Cantidad	50 Pieza	

KDKS 1/PE/35 DB

Weidmüller Interface GmbH & Co. KG
 Klingenbergstraße 26
 D-32758 Detmold
 Germany

www.weidmueller.com

Accesorios

Sin imprimir



El señalizador Dekafix (DEK) es un señalizador universal para todos los tipos de conectores y grupos electrónicos. El sistema está especialmente indicado para series de números cortas y ofrece una gran variedad de señalizadores ya impresos.

Tiras para instalación rápida en un solo paso. La impresión es perfectamente legible, de alto contraste y está disponible en varios anchos.

- Amplia gama de señalizadores listos para usar
- Tiras para instalación rápida
- Los señalizadores son aptos para todo tipo de conectores Weidmüller
- Disponible como MultiCard sin imprimir o con impresión estándar

Impresión especial: Envíe un archivo del software de señalización M-Print PRO o M-Print PRO Online (sin instalación) con sus especificaciones de señalización.

Datos generales para pedido

Tipo	DEK 5/8 MC NE WS	Versión
Código	1856740000	Dekafix, Terminal marker, 5 x 8 mm, Paso en mm (P): 8.00
GTIN (EAN)	4032248400850	Weidmueller, blanco
Cantidad	800 Pieza	

KDKS 1/PE/35 DB

Weidmüller Interface GmbH & Co. KG
 Klingenbergstraße 26
 D-32758 Detmold
 Germany

www.weidmueller.com

Accesorios

Impresión especial



El señalizador Dekafix (DEK) es un señalizador universal para todos los tipos de conectores y grupos electrónicos. El sistema está especialmente indicado para series de números cortas y ofrece una gran variedad de señalizadores ya impresos.

Tiras para instalación rápida en un solo paso. La impresión es perfectamente legible, de alto contraste y está disponible en varios anchos.

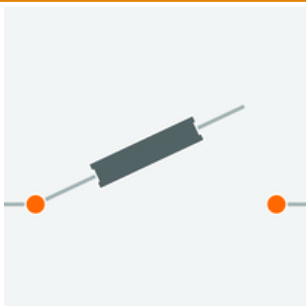
- Amplia gama de señalizadores listos para usar
- Tiras para instalación rápida
- Los señalizadores son aptos para todo tipo de conectores Weidmüller
- Disponible como MultiCard sin imprimir o con impresión estándar

Impresión especial: Envíe un archivo del software de señalización M-Print PRO o M-Print PRO Online (sin instalación) con sus especificaciones de señalización.

Datos generales para pedido

Tipo	DEK 5/8 MC SDR	Versión	
Código	1856750000		Dekafix, Terminal marker, 5 x 8 mm, Paso en mm (P): 8.00
GTIN (EAN)	4032248400867		Weidmueller, bajo demanda
Cantidad	160 Pieza		

Manguito de contacto



Como accesorios para nuestra amplia cartera de productos de bornes portafusibles, también ofrecemos los enlaces de fusible adecuados. El portafolio incluye fusibles de protección de dispositivos (fusibles miniatura) desde 5x20 mm hasta 10x38 mm, enlaces de fusible E 14 a E 18, así como fusibles para automoción y disyuntores automáticos. Anillos de medida para soportes de fusible redondean la cartera general.

Datos generales para pedido

Tipo	VH 25/5/3.4	Versión	
Código	0553300000		Serie SAK, Manguito de contacto
GTIN (EAN)	4008190095604		
Cantidad	100 Pieza		

KDKS 1/PE/35 DB

Weidmüller Interface GmbH & Co. KG
 Klingenbergstraße 26
 D-32758 Detmold
 Germany

www.weidmueller.com

Accesorios

DEK 5/8



WS/DEK

Los señalizadores de bornes MultiMark utilizan un innovador material de dos componentes. El duro contorno de la base del señalizador encaja firmemente en el conector. El acabado elástico de la superficie facilita el montaje del señalizador. Este material especialmente perforado permite estirar las tiras para adaptarlas a las pequeñas variaciones de separación que suelen formarse sobre todo en largas regletas de bornes. Ventaja adicional: la excelente imprimibilidad del material de la superficie garantiza una señalización duradera y resistente al agua. La resolución de impresión de 300 ppp también facilita la legibilidad.

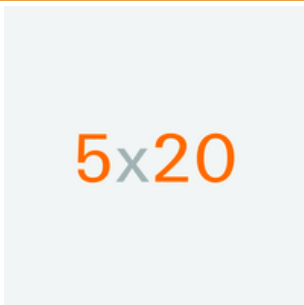
Ventajas de MultiMark

- Compatible con los bornes modulares de Weidmüller
- Impresión duradera y sujeción robusta
- Las tiras continuas ahorran tiempo de instalación
- Facilidad de montaje gracias al uso de un material compuesto innovador
- Campo de etiqueta grande para una legibilidad óptima
- Altos niveles de flexibilidad gracias a no depender de ningún fabricante

Datos generales para pedido

Tipo	DEK 5/8 MM WS	Versión	
Código	2007130000		Dekafix, Terminal marker, 5 x 8 mm, Weidmueller, blanco
GTIN (EAN)	4050118392012		
Cantidad	500 Pieza		

5x20



Para la protección contra sobrecorriente, ofrecemos portafusibles con dimensiones 5x20 mm en grupos desde 100 mA hasta 6,3 A.

Datos generales para pedido

Tipo	G 20/0.10A/F	Versión	
Código	0430300000		Fusible de baja intensidad, rápido, 0.1 A, G-Si. 5 x 20
GTIN (EAN)	4008190077174		
Cantidad	10 Pieza		
Tipo	G 20/0.50A/F	Versión	
Código	0430600000		Fusible de baja intensidad, rápido, 0.5 A, G-Si. 5 x 20
GTIN (EAN)	4008190046835		
Cantidad	10 Pieza		

Fecha de creación 4 de diciembre de 2024 15:47:27 CET

KDKS 1/PE/35 DB

Weidmüller Interface GmbH & Co. KG
 Klingenbergstraße 26
 D-32758 Detmold
 Germany

www.weidmueller.com

Accesorios

Tipo	G 20/6.30A/F	Versión
Código	0431400000	Fusible de baja intensidad, rápido, 6.3 A, G-Si. 5 x 20
GTIN (EAN)	4008190086053	
Cantidad	10 Pieza	
Tipo	G 20/5.00A/F	Versión
Código	0431300000	Fusible de baja intensidad, rápido, 5 A, G-Si. 5 x 20
GTIN (EAN)	4008190185381	
Cantidad	10 Pieza	
Tipo	G 20/1.60A/F	Versión
Código	0430800000	Fusible de baja intensidad, rápido, 1.6 A, G-Si. 5 x 20
GTIN (EAN)	4008190031503	
Cantidad	10 Pieza	
Tipo	G 20/2.00A/F	Versión
Código	0430900000	Fusible de baja intensidad, rápido, 2 A, G-Si. 5 x 20
GTIN (EAN)	4008190123567	
Cantidad	10 Pieza	
Tipo	G 20/0.20A/F	Versión
Código	0430400000	Fusible de baja intensidad, rápido, 0.2 A, G-Si. 5 x 20
GTIN (EAN)	4008190152383	
Cantidad	10 Pieza	
Tipo	G 20/3.15A/F	Versión
Código	0431100000	Fusible de baja intensidad, rápido, 3.15 A, G-Si. 5 x 20
GTIN (EAN)	4008190012977	
Cantidad	10 Pieza	
Tipo	G 20/2.50A/F	Versión
Código	0431000000	Fusible de baja intensidad, rápido, 2.5 A, G-Si. 5 x 20
GTIN (EAN)	4008190085513	
Cantidad	10 Pieza	
Tipo	G 20/0.25A/F	Versión
Código	0430500000	Fusible de baja intensidad, rápido, 0.25 A, G-Si. 5 x 20
GTIN (EAN)	4008190153991	
Cantidad	10 Pieza	
Tipo	G 20/1.00A/F	Versión
Código	0430700000	Fusible de baja intensidad, rápido, 1 A, G-Si. 5 x 20
GTIN (EAN)	4008190093877	
Cantidad	10 Pieza	
Tipo	G 20/4.00A/F	Versión
Código	0431200000	Fusible de baja intensidad, rápido, 4 A, G-Si. 5 x 20
GTIN (EAN)	4008190022983	
Cantidad	10 Pieza	
Tipo	G 20/0.63A/F	Versión
Código	0439000000	Fusible de baja intensidad, rápido, 0.63 A, G-Si. 5 x 20
GTIN (EAN)	4008190131210	
Cantidad	10 Pieza	

KDKS 1/PE/35 DB

Weidmüller Interface GmbH & Co. KG
 Klingenbergstraße 26
 D-32758 Detmold
 Germany

www.weidmueller.com

Accesorios

Serie Z

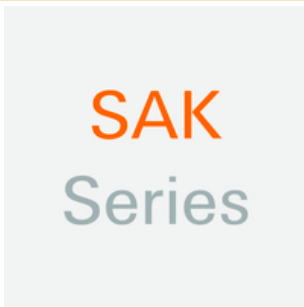


Para garantizar un asiento seguro y duradero sobre el carril y para evitar el deslizamiento, Weidmüller dispone de los ángulos de fijación. Se dispone de diseños con o sin tornillo. Existe la posibilidad de colocar sobre el ángulo de fijación señalizadores, incluso señalizadores de conjunto y la posibilidad de alojar una conector de prueba.

Datos generales para pedido

Tipo	ZST 1	Versión
Código	1269070000	Accesorios, Colectores
GTIN (EAN)	4050118094091	
Cantidad	25 Pieza	

Serie SAK



Las tapas de cierre se sujetan en la parte abierta del último borne antes del ángulo de fijación lateral. El empleo de la tapa de cierre permite mantener la función del borne así como la tensión nominal indicada. Además, garantiza una protección de contacto para las partes que soportan tensión. El borne final es a prueba de contacto con los dedos.

Datos generales para pedido

Tipo	AP KDKS1 DB	Versión
Código	9532470000	Tapa final (borne), Beige oscuro, Altura: 73.5 mm, Anchura: 1.5 mm,
GTIN (EAN)	4032248039227	V-0, Wemid
Cantidad	20 Pieza	

KDKS 1/PE/35 DB

Weidmüller Interface GmbH & Co. KG
Klingenbergstraße 26
D-32758 Detmold
Germany

www.weidmueller.com

Accesorios

SopORTE del señalizador



El soporte para señalizadores ofrece la posibilidad de montar adicionalmente señalizadores estándar con un paso de 5 ó 5,1 mm. Los soportes acodados se pueden encajar opcionalmente y se pueden montar en todos los canales de señalización estándar de los bornes modulares Klippon® Connect. Los tipos de señalizadores de ajuste se pueden encontrar en los respectivos accesorios del soporte de señalización.

Datos generales para pedido

Tipo	BZT 1 WS 10/5	Versión
Código	1805490000	Accesorios, Soporte de señalización
GTIN (EAN)	4032248270231	
Cantidad	100 Pieza	
Tipo	BZT 1 ZA WS 10/5	Versión
Código	1805520000	Accesorios, Soporte de señalización
GTIN (EAN)	4032248270248	
Cantidad	100 Pieza	

WSI 4/LD 60-150V AC/DC

Weidmüller Interface GmbH & Co. KG
Klingenbergstraße 26
D-32758 Detmold
Germany

www.weidmueller.com

Imagen de producto



En algunas aplicaciones es útil proteger la conexión de paso con un fusible separado. Los bornes portafusibles disponen en la parte inferior de un portafusibles insertable. Los fusibles pueden variar en las palancas de fusible pivotante y los soportes de fusible enchufables hasta los cierres atornillables y los fusibles enchufables planos.

Datos generales para pedido

Versión	Borne portafusibles, Conexión brida-tornillo, negro, 4 mm ² , 6.3 A, 150 V, Número de conexiones: 2, Número de pisos: 1, TS 35, V-O, Wemid, G-Si. 5 x 20
Código	1886570000
Tipo	WSI 4/LD 60-150V AC/DC
GTIN (EAN)	4032248492053
Cantidad	50 Pieza

Fecha de creación 4 de diciembre de 2024 15:47:08 CET

WSI 4/LD 60-150V AC/DC

Weidmüller Interface GmbH & Co. KG
 Klingenbergstraße 26
 D-32758 Detmold
 Germany

www.weidmueller.com

Datos técnicos

Dimensiones y pesos

Profundidad	42,5 mm	Profundidad (pulgadas)	1,673 inch
Altura	50,7 mm	Altura (pulgadas)	1,996 inch
Anchura	8 mm	Anchura (pulgadas)	0,315 inch
Peso neto	10,9 g		

Temperaturas

Temperatura de almacenamiento	-25 °C...55 °C	Temperatura permanente de trabajo, mín. -50 °C
Temperatura permanente de trabajo, máx.	120 °C	

2 conductores embornables (H05V/H07V) de igual sección (conexión nominal)

Sección de conexión del conductor, flexible con terminal tubular DIN 46228/1, 2 conductores embornables, máx.	1,5 mm ²	Sección de conexión del conductor, flexible con terminal tubular DIN 46228/1, 2 conductores embornables, mín.	0,5 mm ²
Sección de conexión del conductor, flexible, 2 conductores embornables, máx.	1,5 mm ²	Sección de conexión del conductor, flexible, 2 conductores embornables, mín.	0,5 mm ²
Sección de conexión del conductor, rígido, 2 conductores embornables, máx.	1,5 mm ²	Sección de conexión del conductor, rígido, 2 conductores embornables, mín.	0,5 mm ²

Bornes portafusibles

Indicación	LED	Pérdida de potencia para protección contra cortocircuito solo para una disposición combinada	2,5 W a 6,3 A @ 47 °C
Pérdida de potencia para protección contra cortocircuito solo para una disposición individual	4,0 W a 6,3 A @ 63 °C	Pérdida de potencia para sobrecarga y protección contra cortocircuito para una disposición combinada	1,6 W a 6,3 A @ 23 °C
Pérdida de potencia para sobrecarga y protección contra cortocircuito para una disposición individual	1,6 W a 6,3 A @ 34 °C	Soporte del fusible (porta fusibles)	atornillable
Tensión de servicio, máx.	150 V	Tipo de tensión para el indicador	AC/DC
portafusible	G-Si. 5 x 20		

Conductor embornable (conexión adicional)

Tipo de conexión, conexión adicional Conexión brida-tornillo

Conductor embornable (conexión nominal)

Calibre según 60 947-1 A3

WSI 4/LD 60-150V AC/DC

Weidmüller Interface GmbH & Co. KG
 Klingenbergstraße 26
 D-32758 Detmold
 Germany

www.weidmueller.com

Datos técnicos

Conductor embornable	Especificación de la conexión		Conexión por tornillo	
	Sección de conexión del conductor	Tipo	sólido, H05(07) V-U	
		mín.	0,5 mm ²	
		máx.	4 mm ²	
	Terminal tubular	Longitud de desaislado	mín.	8 mm
			máx.	8 mm
			nominal	8 mm
	Par de apriete	mín.	0,4 Nm	
		máx.	0,4 Nm	
		Terminal tubular recomendado		
	Especificación de la conexión		Conexión por tornillo	
	Sección de conexión del conductor	Tipo	semirrígido, H07 V-R	
mín.		1,5 mm ²		
máx.		4 mm ²		
Terminal tubular	Longitud de desaislado	mín.	8 mm	
		máx.	8 mm	
		nominal	8 mm	
Par de apriete	mín.	0,4 Nm		
	máx.	0,4 Nm		
	Terminal tubular recomendado			
Especificación de la conexión		Conexión por tornillo		
Sección de conexión del conductor	Tipo	flexible, H05(07) V-K		
	mín.	0,5 mm ²		
	máx.	4 mm ²		
Terminal tubular	Longitud de desaislado	mín.	8 mm	
		máx.	8 mm	
		nominal	8 mm	
Par de apriete	mín.	0,4 Nm		
	máx.	0,4 Nm		
	Terminal tubular recomendado			
Dimens. caña destornillador	0,6 x 3,5 mm			
Dirección de conexión	lateral			
Longitud de desaislado	8 mm			
Número de conexiones	2			
Par de apriete con atornillador eléctrico, tipo DMS	2			
Par de apriete, max.	0,4 Nm			
Par de apriete, min.	0,4 Nm			
Sección de conexión del conductor AWG, min.	AWG 22			
Sección de conexión del conductor AWG, máx.	AWG 12			
Sección de conexión del conductor, flexi-4 mm ² ble, max.				
Sección de conexión del conductor, flexi-0,5 mm ² ble, mín.				
Sección de embornado, máx.	4 mm ²			
Sección de embornado, mín.	0,5 mm ²			
Sección del conductor, flexible con terminales tubulares DIN 46228/1, máx.	2,5 mm ²			
Sección del conductor, flexible con terminales tubulares DIN 46228/1, mín.	0,5 mm ²			
Sección del conductor, semirrígido, máx.	4 mm ²			

Fecha de creación 4 de diciembre de 2024 15:47:08 CET

WSI 4/LD 60-150V AC/DC

Weidmüller Interface GmbH & Co. KG
 Klingenbergstraße 26
 D-32758 Detmold
 Germany

www.weidmueller.com

Datos técnicos

Sección del conductor, semirrígido, mín. 1,5 mm ²	
Sección transversal de conductor, núcleo rígido, máx. 4 mm ²	
Sección transversal de conductor, núcleo rígido, mín. 0,5 mm ²	
Tipo de conexión	Conexión brida-tornillo
Tipo de conexión 2	Conexión brida-tornillo
Tornillo de apriete	M 2,5

Datos del material

Material	Wemid	Color	negro
Grado inflamabilidad según UL 94	V-0		

Datos nominales

Sección nominal	4 mm ²	Tensión nominal	150 V
Tensión nominal para bornes contiguos	500 V	Tensión nominal DC	150 V
Intensidad nominal	6,3 A	Corriente en conductor máximo	6,3 A
Normas	IEC 60947-7-3	Resistencia de paso según IEC 60947-7-x	1 mΩ
Pérdida de potencia según la norma IEC 60947-7-x	1,02 W		

Datos nominales según CSA

Núm. de certificación (CSA)	200039-1575489	Sección máx. del conductor (CSA)	12 AWG
Sección mín. del conductor (CSA)	30 AWG		

Datos nominales según UL

Núm. de certificación (cURus)	E60693	Sección del conductor Cableado de campo máx. (cURus)	12 AWG
Sección del conductor Cableado de campo mín. (cURus)	30 AWG	Sección del conductor Cableado de fábrica máx. (cURus)	12 AWG
Sección del conductor Cableado de fábrica mín. (cURus)	30 AWG		

Dimensiones

Desplazamiento TS 35	25 mm
----------------------	-------

Elemento indicador

Tensión de servicio para el indicador, min.	60 V	Tipo de tensión para el indicador	AC/DC
---	------	-----------------------------------	-------

Generalidades

Carril	TS 35	Normas	IEC 60947-7-3
Sección de conexión del conductor AWG, min.	AWG 22	Sección de conexión del conductor AWG, máx.	AWG 12

Otros datos técnicos

Número de bornes iguales	1	Tipo de montaje	enclavado
--------------------------	---	-----------------	-----------

Fecha de creación 4 de diciembre de 2024 15:47:08 CET

WSI 4/LD 60-150V AC/DC

Weidmüller Interface GmbH & Co. KG
 Klingenbergstraße 26
 D-32758 Detmold
 Germany

www.weidmueller.com

Datos técnicos

Valores característicos del sistema

Versión	Conexión brida-tornillo, Separador de fusibles, con LED, cerrado	Tapa final obligatoria	No
Número de potenciales	1	Número de pisos	1
Número de puntos de embornado por piso	2	Número de potenciales por piso	1
Pisos internos puenteados	No	Conexión PE	No
Carril	TS 35	Función N	No
Función PE	No	Función PEN	No

Clasificaciones

ETIM 6.0	EC000899	ETIM 7.0	EC000899
ETIM 8.0	EC000899	ETIM 9.0	EC000899
ECLASS 9.0	27-14-11-16	ECLASS 9.1	27-14-11-16
ECLASS 10.0	27-14-11-16	ECLASS 11.0	27-14-11-16
ECLASS 12.0	27-14-11-16	ECLASS 13.0	27-25-01-13
ECLASS 14.0	27-25-01-13		

Conformidad medioambiental del producto

Estado de cumplimiento de la directiva RoHS	Conforme con exención
Exención RoHS (si procede/conocida)	7cl
REACH SVHC	No SVHC above 0.1 wt%

Indicación importante

Información de producto	La tensión depende del elemento fusible seleccionado o del indicador luminoso seleccionado
-------------------------	--

Homologaciones

Homologaciones



ROHS	Conformidad
UL File Number Search	Sitio web UL
Núm. de certificación (cURus)	E60693

Descargas

Homologación/certificado/documento de conformidad	CB Test certificate Lloyds Register Certificate CE Declaration of Conformity UKCA declaration of conformity
Datos de ingeniería	CAD data – STEP
Documentación del usuario	StorageConditionsTerminalBlocks
Catálogo	Catalogues in PDF-format
Folleto	

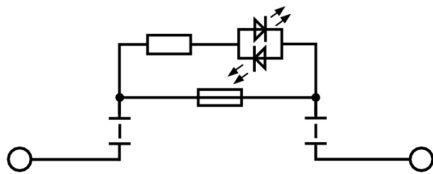
Hoja técnica

WSI 4/LD 60-150V AC/DC

Weidmüller Interface GmbH & Co. KG
Klingenbergstraße 26
D-32758 Detmold
Germany

www.weidmueller.com

Dibujos



WSI 4/LD 60-150V AC/DC

Weidmüller Interface GmbH & Co. KG
Klingenbergstraße 26
D-32758 Detmold
Germany

www.weidmueller.com

Accesorios

Sin imprimir



El señalizador Dekafix (DEK) es un señalizador universal para todos los tipos de conectores y grupos electrónicos. El sistema está especialmente indicado para series de números cortas y ofrece una gran variedad de señalizadores ya impresos.

Tiras para instalación rápida en un solo paso. La impresión es perfectamente legible, de alto contraste y está disponible en varios anchos.

- Amplia gama de señalizadores listos para usar
- Tiras para instalación rápida
- Los señalizadores son aptos para todo tipo de conectores Weidmüller
- Disponible como MultiCard sin imprimir o con impresión estándar

Impresión especial: Envíe un archivo del software de señalización M-Print PRO o M-Print PRO Online (sin instalación) con sus especificaciones de señalización.

Datos generales para pedido

Tipo	DEK 5/5 MC NE WS	Versión
Código	1609801044	Dekafix, Terminal marker, 5 x 5 mm, Paso en mm (P): 5.00
GTIN (EAN)	4008190397111	Weidmueller, blanco
Cantidad	1.000 Pieza	

Herramienta combinada de corte y atornillado swiftly®

Herramienta combinada de corte y atornillado Swiftly® y Swiftly®set para cortar sin deformar cables de cobre rígidos hasta 1,5 mm² y flexibles hasta 2,5 mm².



Datos generales para pedido

Tipo	SWIFTY SET	Versión
Código	9006060000	Herramienta para cortar y atornillar, Alicata accionable con una mano
GTIN (EAN)	4032248257638	
Cantidad	1 Pieza	

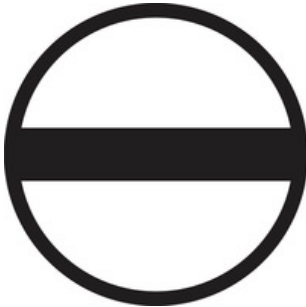
WSI 4/LD 60-150V AC/DC

Weidmüller Interface GmbH & Co. KG
 Klingenbergstraße 26
 D-32758 Detmold
 Germany

www.weidmueller.com

Accesorios

Destornillador de pala plana



Destornillador para tornillos de cabeza ranurada con cuña redonda, SD DIN 5265, ISO 2380/2, accionamiento según DIN 5264, ISO 2380/1, punta de cromo superior, mango blando SoftFinish

Datos generales para pedido

Tipo	SDS 0.6X3.5X100	Versión	
Código	9008330000	Destornillador, Destornillador	
GTIN (EAN)	4032248056286		
Cantidad	1 Pieza		

5x20



Para la protección contra sobrecorriente, ofrecemos portafusibles con dimensiones 5x20 mm en grupos desde 100 mA hasta 6,3 A.

Datos generales para pedido

Tipo	G 20/0.50A/F	Versión	
Código	0430600000	Fusible de baja intensidad, rápido, 0,5 A, G-Si. 5 x 20	
GTIN (EAN)	4008190046835		
Cantidad	10 Pieza		
Tipo	G 20/2.00A/F	Versión	
Código	0430900000	Fusible de baja intensidad, rápido, 2 A, G-Si. 5 x 20	
GTIN (EAN)	4008190123567		
Cantidad	10 Pieza		
Tipo	G 20/0.25A/F	Versión	
Código	0430500000	Fusible de baja intensidad, rápido, 0,25 A, G-Si. 5 x 20	
GTIN (EAN)	4008190153991		
Cantidad	10 Pieza		
Tipo	G 20/1.00A/F	Versión	
Código	0430700000	Fusible de baja intensidad, rápido, 1 A, G-Si. 5 x 20	
GTIN (EAN)	4008190093877		
Cantidad	10 Pieza		

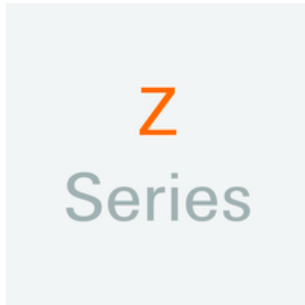
WSI 4/LD 60-150V AC/DC

Weidmüller Interface GmbH & Co. KG
 Klingenbergstraße 26
 D-32758 Detmold
 Germany

www.weidmueller.com

Accesorios

Serie Z



Para garantizar un asiento seguro y duradero sobre el carril y para evitar el deslizamiento, Weidmüller dispone de los ángulos de fijación. Se dispone de diseños con o sin tornillo. Existe la posibilidad de colocar sobre el ángulo de fijación señalizadores, incluso señalizadores de conjunto y la posibilidad de alojar una conector de prueba.

Datos generales para pedido

Tipo	ZST 1	Versión
Código	1269070000	Accesorios, Colectores
GTIN (EAN)	4050118094091	
Cantidad	25 Pieza	

Soporte del señalizador



El soporte para señalizadores ofrece la posibilidad de montar adicionalmente señalizadores estándar con un paso de 5 ó 5,1 mm. Los soportes acodados se pueden encajar opcionalmente y se pueden montar en todos los canales de señalización estándar de los bornes modulares Klippon® Connect. Los tipos de señalizadores de ajuste se pueden encontrar en los respectivos accesorios del soporte de señalización.

Datos generales para pedido

Tipo	BZT 1 WS 10/5	Versión
Código	1805490000	Accesorios, Soporte de señalización
GTIN (EAN)	4032248270231	
Cantidad	100 Pieza	
Tipo	BZT 1 ZA WS 10/5	Versión
Código	1805520000	Accesorios, Soporte de señalización
GTIN (EAN)	4032248270248	
Cantidad	100 Pieza	

WSI 4/LD 10-36V AC/DC

Weidmüller Interface GmbH & Co. KG
Klingenbergstraße 26
D-32758 Detmold
Germany

www.weidmueller.com

Imagen de producto



En algunas aplicaciones es útil proteger la conexión de paso con un fusible separado. Los bornes portafusibles disponen en la parte inferior de un portafusibles insertable. Los fusibles pueden variar en las palancas de fusible pivotante y los soportes de fusible enchufables hasta los cierres atornillables y los fusibles enchufables planos.

Datos generales para pedido

Versión	Borne portafusibles, Conexión brida-tornillo, negro, 4 mm ² , 6.3 A, 36 V, Número de conexiones: 2, Número de pisos: 1, TS 35, V-O, Wemid, G-Si. 5 x 20
Código	1886590000
Tipo	WSI 4/LD 10-36V AC/DC
GTIN (EAN)	4032248492077
Cantidad	50 Pieza

Fecha de creación 4 de diciembre de 2024 15:46:29 CET

WSI 4/LD 10-36V AC/DC

Weidmüller Interface GmbH & Co. KG
 Klingenbergstraße 26
 D-32758 Detmold
 Germany

www.weidmueller.com

Datos técnicos

Dimensiones y pesos

Profundidad	42,5 mm	Profundidad (pulgadas)	1,673 inch
Altura	50,7 mm	Altura (pulgadas)	1,996 inch
Anchura	8 mm	Anchura (pulgadas)	0,315 inch
Peso neto	10,07 g		

Temperaturas

Temperatura de almacenamiento	-25 °C...55 °C	Temperatura permanente de trabajo, mín. -50 °C
Temperatura permanente de trabajo, máx.	120 °C	

2 conductores embornables (H05V/H07V) de igual sección (conexión nominal)

Sección de conexión del conductor, flexible con terminal tubular DIN 46228/1, 2 conductores embornables, máx.	1,5 mm ²	Sección de conexión del conductor, flexible con terminal tubular DIN 46228/1, 2 conductores embornables, mín.	0,5 mm ²
Sección de conexión del conductor, flexible, 2 conductores embornables, máx.	1,5 mm ²	Sección de conexión del conductor, flexible, 2 conductores embornables, mín.	0,5 mm ²
Sección de conexión del conductor, rígido, 2 conductores embornables, máx.	1,5 mm ²	Sección de conexión del conductor, rígido, 2 conductores embornables, mín.	0,5 mm ²

Bornes portafusibles

Indicación	LED	Pérdida de potencia para protección contra cortocircuito solo para una disposición combinada	2,5 W a 6,3 A @ 47 °C
Pérdida de potencia para protección contra cortocircuito solo para una disposición individual	4,0 W a 6,3 A @ 63 °C	Pérdida de potencia para sobrecarga y protección contra cortocircuito para una disposición combinada	1,6 W a 6,3 A @ 23 °C
Pérdida de potencia para sobrecarga y protección contra cortocircuito para una disposición individual	1,6 W a 6,3 A @ 34 °C	Soporte del fusible (porta fusibles)	atornillable
Tensión de servicio, máx.	36 V	Tipo de tensión para el indicador	AC/DC
portafusible	G-Si. 5 x 20		

Conductor embornable (conexión adicional)

Tipo de conexión, conexión adicional	Conexión directa
--------------------------------------	------------------

Conductor embornable (conexión nominal)

Calibre según 60 947-1	A3
------------------------	----

WSI 4/LD 10-36V AC/DC

Weidmüller Interface GmbH & Co. KG
 Klingenbergstraße 26
 D-32758 Detmold
 Germany

www.weidmueller.com

Datos técnicos

Conductor embornable	Especificación de la conexión		Conexión por tornillo	
	Sección de conexión del conductor	Tipo	sólido, H05(07) V-U	
		mín.	0,5 mm ²	
		máx.	4 mm ²	
	Terminal tubular	Longitud de desaislado	mín.	8 mm
			máx.	8 mm
			nominal	8 mm
	Par de apriete		mín.	0,4 Nm
			máx.	0,4 Nm
			Terminal tubular recomendado	
	Especificación de la conexión		Conexión por tornillo	
	Sección de conexión del conductor	Tipo	semirrígido, H07 V-R	
mín.		1,5 mm ²		
máx.		4 mm ²		
Terminal tubular	Longitud de desaislado	mín.	8 mm	
		máx.	8 mm	
		nominal	8 mm	
Par de apriete		mín.	0,4 Nm	
		máx.	0,4 Nm	
		Terminal tubular recomendado		
Especificación de la conexión		Conexión por tornillo		
Sección de conexión del conductor	Tipo	flexible, H05(07) V-K		
	mín.	0,5 mm ²		
	máx.	4 mm ²		
Terminal tubular	Longitud de desaislado	mín.	8 mm	
		máx.	8 mm	
		nominal	8 mm	
Par de apriete		mín.	0,4 Nm	
		máx.	0,4 Nm	
		Terminal tubular recomendado		
Dimens. caña destornillador	0,6 x 3,5 mm			
Dirección de conexión	lateral			
Longitud de desaislado	8 mm			
Número de conexiones	2			
Par de apriete con atornillador eléctrico, tipo DMS	2			
Par de apriete, max.	0,4 Nm			
Par de apriete, min.	0,4 Nm			
Sección de conexión del conductor AWG, min.	AWG 22			
Sección de conexión del conductor AWG, máx.	AWG 12			
Sección de conexión del conductor, flexi-4 mm ² ble, max.				
Sección de conexión del conductor, flexi-0,5 mm ² ble, mín.				
Sección de embornado, máx.	4 mm ²			
Sección de embornado, mín.	0,5 mm ²			
Sección del conductor, flexible con terminales tubulares DIN 46228/1, máx.	2,5 mm ²			
Sección del conductor, flexible con terminales tubulares DIN 46228/1, mín.	0,5 mm ²			
Sección del conductor, semirrígido, máx.	4 mm ²			

Fecha de creación 4 de diciembre de 2024 15:46:29 CET

WSI 4/LD 10-36V AC/DC

Weidmüller Interface GmbH & Co. KG
 Klingenbergstraße 26
 D-32758 Detmold
 Germany

www.weidmueller.com

Datos técnicos

Sección del conductor, semirrígido, mín. 1,5 mm ²	
Sección transversal de conductor, núcleo rígido, máx. 4 mm ²	
Sección transversal de conductor, núcleo rígido, mín. 0,5 mm ²	
Tipo de conexión	Conexión brida-tornillo
Tipo de conexión 2	Conexión directa
Tornillo de apriete	M 2,5

Datos del material

Material	Wemid	Color	negro
Grado inflamabilidad según UL 94	V-0		

Datos nominales

Sección nominal	4 mm ²	Tensión nominal	36 V
Tensión nominal para bornes contiguos	500 V	Tensión nominal DC	36 V
Intensidad nominal	6,3 A	Corriente en conductor máximo	6,3 A
Normas	IEC 60947-7-3	Resistencia de paso según IEC 60947-7-x	1 mΩ
Pérdida de potencia según la norma IEC 60947-7-x	1,02 W		

Datos nominales según CSA

Núm. de certificación (CSA)	200039-1575489	Sección máx. del conductor (CSA)	12 AWG
Sección mín. del conductor (CSA)	30 AWG		

Datos nominales según UL

Núm. de certificación (cURus)	E60693	Sección del conductor Cableado de campo máx. (cURus)	12 AWG
Sección del conductor Cableado de campo mín. (cURus)	30 AWG	Sección del conductor Cableado de fábrica máx. (cURus)	12 AWG
Sección del conductor Cableado de fábrica mín. (cURus)	30 AWG		

Elemento indicador

Tensión de servicio para el indicador, min.	10 V	Tipo de tensión para el indicador	AC/DC
---	------	-----------------------------------	-------

Generalidades

Carril	TS 35	Normas	IEC 60947-7-3
Sección de conexión del conductor AWG, min.	AWG 22	Sección de conexión del conductor AWG, máx.	AWG 12

Otros datos técnicos

Número de bornes iguales	1	Tipo de montaje	enclavado
--------------------------	---	-----------------	-----------

WSI 4/LD 10-36V AC/DC

Weidmüller Interface GmbH & Co. KG
 Klingenbergstraße 26
 D-32758 Detmold
 Germany

www.weidmueller.com

Datos técnicos

Valores característicos del sistema

Versión	Conexión brida-tornillo, Separador de fusibles, con LED, cerrado	Tapa final obligatoria	No
Número de potenciales	1	Número de pisos	1
Número de puntos de embornado por piso	2	Número de potenciales por piso	1
Pisos internos puenteados	No	Conexión PE	No
Carril	TS 35	Función N	No
Función PE	No	Función PEN	No

Clasificaciones

ETIM 6.0	EC000899	ETIM 7.0	EC000899
ETIM 8.0	EC000899	ETIM 9.0	EC000899
ECLASS 9.0	27-14-11-16	ECLASS 9.1	27-14-11-16
ECLASS 10.0	27-14-11-16	ECLASS 11.0	27-14-11-16
ECLASS 12.0	27-14-11-16	ECLASS 13.0	27-25-01-13
ECLASS 14.0	27-25-01-13		

Conformidad medioambiental del producto

Estado de cumplimiento de la directiva RoHS	Conforme con exención
Exención RoHS (si procede/conocida)	7cl
REACH SVHC	No SVHC above 0.1 wt%

Indicación importante

Información de producto	La tensión depende del elemento fusible seleccionado o del indicador luminoso seleccionado
-------------------------	--

Homologaciones

Homologaciones



ROHS	Conformidad
UL File Number Search	Sitio web UL
Núm. de certificación (cURus)	E60693

Descargas

Homologación/certificado/documento de conformidad	CB Testreport CB Certificate CB Test certificate Lloyds Register Certificate CE Declaration of Conformity UKCA declaration of conformity
Datos de ingeniería	CAD data – STEP
Documentación del usuario	StorageConditionsTerminalBlocks
Catálogo	Catalogues in PDF-format
Folleto	

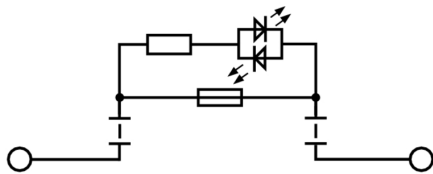
Hoja técnica

WSI 4/LD 10-36V AC/DC

Weidmüller Interface GmbH & Co. KG
Klingenbergstraße 26
D-32758 Detmold
Germany

www.weidmueller.com

Dibujos



WSI 4/LD 10-36V AC/DC

Weidmüller Interface GmbH & Co. KG
 Klingenbergstraße 26
 D-32758 Detmold
 Germany

www.weidmueller.com

Accesorios

Sin imprimir



El señalizador Dekafix (DEK) es un señalizador universal para todos los tipos de conectores y grupos electrónicos. El sistema está especialmente indicado para series de números cortas y ofrece una gran variedad de señalizadores ya impresos.

Tiras para instalación rápida en un solo paso. La impresión es perfectamente legible, de alto contraste y está disponible en varios anchos.

- Amplia gama de señalizadores listos para usar
- Tiras para instalación rápida
- Los señalizadores son aptos para todo tipo de conectores Weidmüller
- Disponible como MultiCard sin imprimir o con impresión estándar

Impresión especial: Envíe un archivo del software de señalización M-Print PRO o M-Print PRO Online (sin instalación) con sus especificaciones de señalización.

Datos generales para pedido

Tipo	DEK 5/5 MC NE WS	Versión
Código	1609801044	Dekafix, Terminal marker, 5 x 5 mm, Paso en mm (P): 5.00
GTIN (EAN)	4008190397111	Weidmueller, blanco
Cantidad	1.000 Pieza	

Herramienta combinada de corte y atornillado swiftly®

Herramienta combinada de corte y atornillado Swiftly® y Swiftly®set para cortar sin deformar cables de cobre rígidos hasta 1,5 mm² y flexibles hasta 2,5 mm².



Datos generales para pedido

Tipo	SWIFTY SET	Versión
Código	9006060000	Herramienta para cortar y atornillar, Alicata accionable con una mano
GTIN (EAN)	4032248257638	
Cantidad	1 Pieza	

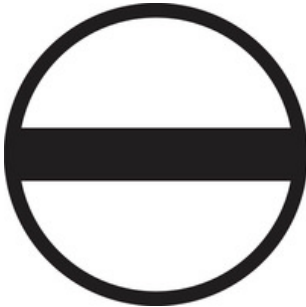
WSI 4/LD 10-36V AC/DC

Weidmüller Interface GmbH & Co. KG
 Klingenbergstraße 26
 D-32758 Detmold
 Germany

www.weidmueller.com

Accesorios

Destornillador de pala plana



Destornillador para tornillos de cabeza ranurada con cuña redonda, SD DIN 5265, ISO 2380/2, accionamiento según DIN 5264, ISO 2380/1, punta de cromo superior, mango blando SoftFinish

Datos generales para pedido

Tipo	SDS 0.6X3.5X100	Versión	
Código	9008330000	Destornillador, Destornillador	
GTIN (EAN)	4032248056286		
Cantidad	1 Pieza		

5x20



Para la protección contra sobrecorriente, ofrecemos portafusibles con dimensiones 5x20 mm en grupos desde 100 mA hasta 6,3 A.

Datos generales para pedido

Tipo	G 20/0.50A/F	Versión	
Código	0430600000	Fusible de baja intensidad, rápido, 0.5 A, G-Si. 5 x 20	
GTIN (EAN)	4008190046835		
Cantidad	10 Pieza		
Tipo	G 20/2.00A/F	Versión	
Código	0430900000	Fusible de baja intensidad, rápido, 2 A, G-Si. 5 x 20	
GTIN (EAN)	4008190123567		
Cantidad	10 Pieza		
Tipo	G 20/0.25A/F	Versión	
Código	0430500000	Fusible de baja intensidad, rápido, 0.25 A, G-Si. 5 x 20	
GTIN (EAN)	4008190153991		
Cantidad	10 Pieza		
Tipo	G 20/1.00A/F	Versión	
Código	0430700000	Fusible de baja intensidad, rápido, 1 A, G-Si. 5 x 20	
GTIN (EAN)	4008190093877		
Cantidad	10 Pieza		

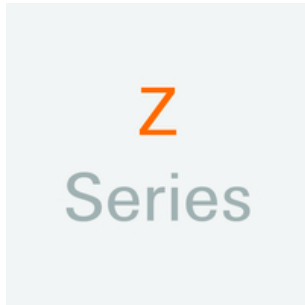
WSI 4/LD 10-36V AC/DC

Weidmüller Interface GmbH & Co. KG
 Klingenbergstraße 26
 D-32758 Detmold
 Germany

www.weidmueller.com

Accesorios

Serie Z



Para garantizar un asiento seguro y duradero sobre el carril y para evitar el deslizamiento, Weidmüller dispone de los ángulos de fijación. Se dispone de diseños con o sin tornillo. Existe la posibilidad de colocar sobre el ángulo de fijación señalizadores, incluso señalizadores de conjunto y la posibilidad de alojar una conector de prueba.

Datos generales para pedido

Tipo	ZST 1	Versión
Código	1269070000	Accesorios, Colectores
GTIN (EAN)	4050118094091	
Cantidad	25 Pieza	

Soporte del señalizador



El soporte para señalizadores ofrece la posibilidad de montar adicionalmente señalizadores estándar con un paso de 5 ó 5,1 mm. Los soportes acodados se pueden encajar opcionalmente y se pueden montar en todos los canales de señalización estándar de los bornes modulares Klippon® Connect. Los tipos de señalizadores de ajuste se pueden encontrar en los respectivos accesorios del soporte de señalización.

Datos generales para pedido

Tipo	BZT 1 WS 10/5	Versión
Código	1805490000	Accesorios, Soporte de señalización
GTIN (EAN)	4032248270231	
Cantidad	100 Pieza	
Tipo	BZT 1 ZA WS 10/5	Versión
Código	1805520000	Accesorios, Soporte de señalización
GTIN (EAN)	4032248270248	
Cantidad	100 Pieza	

WSI 4

Weidmüller Interface GmbH & Co. KG
 Klingenbergstraße 26
 D-32758 Detmold
 Germany
 www.weidmueller.com

Imagen de producto



En algunas aplicaciones es útil proteger la conexión de paso con un fusible separado. Los bornes portafusibles disponen en la parte inferior de un portafusibles insertable. Los fusibles pueden variar en las palancas de fusible pivotante y los soportes de fusible enchufables hasta los cierres atornillables y los fusibles enchufables planos.

Datos generales para pedido

Versión	Borne portafusibles, Conexión brida-tornillo, negro, 4 mm ² , 6.3 A, 500 V, Número de conexiones: 2, Número de pisos: 1, TS 35, V-O, Wemid, G-Si. 5 x 20
Código	1886580000
Tipo	WSI 4
GTIN (EAN)	4032248492060
Cantidad	50 Pieza

Fecha de creación 4 de diciembre de 2024 15:46:06 CET

WSI 4

Weidmüller Interface GmbH & Co. KG
 Klingenbergstraße 26
 D-32758 Detmold
 Germany

www.weidmueller.com

Datos técnicos

Dimensiones y pesos

Profundidad	42,5 mm	Profundidad (pulgadas)	1,673 inch
Profundidad incl. carril DIN	54 mm	Altura	50,7 mm
Altura (pulgadas)	1,996 inch	Anchura	8 mm
Anchura (pulgadas)	0,315 inch	Peso neto	9,76 g

Temperaturas

Temperatura de almacenamiento	-25 °C...55 °C	Temperatura permanente de trabajo, mín. -50 °C
Temperatura permanente de trabajo, máx.	120 °C	

2 conductores embornables (H05V/H07V) de igual sección (conexión nominal)

Sección de conexión del conductor, flexible con terminal tubular DIN 46228/1, 2 conductores embornables, máx.	1,5 mm ²	Sección de conexión del conductor, flexible con terminal tubular DIN 46228/1, 2 conductores embornables, mín.	0,5 mm ²
Sección de conexión del conductor, flexible, 2 conductores embornables, máx.	1,5 mm ²	Sección de conexión del conductor, flexible, 2 conductores embornables, mín.	0,5 mm ²
Sección de conexión del conductor, rígido, 2 conductores embornables, máx.	1,5 mm ²	Sección de conexión del conductor, rígido, 2 conductores embornables, mín.	0,5 mm ²

Bornes portafusibles

Indicación	sin LED	Pérdida de potencia para protección contra cortocircuito solo para una disposición combinada	2,5 W a 6,3 A @ 47 °C
Pérdida de potencia para protección contra cortocircuito solo para una disposición individual	4,0 W a 6,3 A @ 63 °C	Pérdida de potencia para sobrecarga y protección contra cortocircuito para una disposición combinada	1,6 W a 6,3 A @ 23 °C
Pérdida de potencia para sobrecarga y protección contra cortocircuito para una disposición individual	1,6 W a 6,3 A @ 34 °C	Soporte del fusible (porta fusibles)	giratorio
Tensión de servicio, máx.	250 V	Tipo de tensión para el indicador	AC/DC
portafusible	G-Si. 5 x 20		

Conductor embornable (conexión adicional)

Tipo de conexión, conexión adicional Conexión brida-tornillo

Conductor embornable (conexión nominal)

Calibre según 60 947-1 A3

WSI 4

Weidmüller Interface GmbH & Co. KG
 Klingenbergstraße 26
 D-32758 Detmold
 Germany

www.weidmueller.com

Datos técnicos

Conductor embornable	Especificación de la conexión		Conexión por tornillo	
	Sección de conexión del conductor	Tipo	sólido, H05(07) V-U	
		mín.	0,5 mm ²	
		máx.	4 mm ²	
	Terminal tubular	Longitud de desaislado	mín.	8 mm
			máx.	8 mm
			nominal	8 mm
	Par de apriete	mín.	0,4 Nm	
		máx.	0,4 Nm	
		Terminal tubular recomendado		
	Especificación de la conexión		Conexión por tornillo	
	Sección de conexión del conductor	Tipo	semirrígido, H07 V-R	
mín.		1,5 mm ²		
máx.		4 mm ²		
Terminal tubular	Longitud de desaislado	mín.	8 mm	
		máx.	8 mm	
		nominal	8 mm	
Par de apriete	mín.	0,4 Nm		
	máx.	0,4 Nm		
	Terminal tubular recomendado			
Especificación de la conexión		Conexión por tornillo		
Sección de conexión del conductor	Tipo	flexible, H05(07) V-K		
	mín.	0,5 mm ²		
	máx.	4 mm ²		
Terminal tubular	Longitud de desaislado	mín.	8 mm	
		máx.	8 mm	
		nominal	8 mm	
Par de apriete	mín.	0,4 Nm		
	máx.	0,4 Nm		
	Terminal tubular recomendado			
Dimens. caña destornillador	0,6 x 3,5 mm			
Dirección de conexión	lateral			
Longitud de desaislado	8 mm			
Número de conexiones	2			
Par de apriete con atornillador eléctrico, tipo DMS	2			
Par de apriete, max.	0,4 Nm			
Par de apriete, min.	0,4 Nm			
Sección de conexión del conductor AWG, min.	AWG 22			
Sección de conexión del conductor AWG, máx.	AWG 12			
Sección de conexión del conductor, flexi-4 mm ² ble, max.				
Sección de conexión del conductor, flexi-0,5 mm ² ble, mín.				
Sección de embornado, máx.	4 mm ²			
Sección de embornado, mín.	0,5 mm ²			
Sección del conductor, flexible con terminales tubulares DIN 46228/1, máx.	2,5 mm ²			
Sección del conductor, flexible con terminales tubulares DIN 46228/1, mín.	0,5 mm ²			
Sección del conductor, semirrígido, máx.	4 mm ²			

Fecha de creación 4 de diciembre de 2024 15:46:06 CET

WSI 4

Weidmüller Interface GmbH & Co. KG
 Klingenbergstraße 26
 D-32758 Detmold
 Germany

www.weidmueller.com

Datos técnicos

Sección del conductor, semirrígido, mín. 1,5 mm²

Sección transversal de conductor, núcleo rígido, máx. 4 mm²

Sección transversal de conductor, núcleo rígido, mín. 0,5 mm²

Tipo de conexión Conexión brida-tornillo

Tipo de conexión 2 Conexión brida-tornillo

Tornillo de apriete M 3

Datos del material

Material	Wemid	Color	negro
Grado inflamabilidad según UL 94	V-0		

Datos nominales

Sección nominal	4 mm ²	Tensión nominal	500 V
Tensión nominal para bornes contiguos	500 V	Tensión nominal DC	500 V
Intensidad nominal	6,3 A	Corriente en conductor máximo	6,3 A
Normas	IEC 60947-7-3	Resistencia de paso según IEC 60947-7-x	1 mΩ
Sobretensión de choque nominal	6 kV	Pérdida de potencia según la norma IEC 60947-7-x	1,02 W
Grado de polución	3		

Datos nominales según CSA

Corriente Gr C (CSA)	15 A	Núm. de certificación (CSA)	200039-1575489
Sección máx. del conductor (CSA)	12 AWG	Sección mín. del conductor (CSA)	30 AWG
Tensión Gr C (CSA)	300 V		

Datos nominales según UL

Corriente Gr B (cURus)	15 A	Corriente Gr C (cURus)	15 A
Núm. de certificación (cURus)	E60693	Sección del conductor Cableado de campo máx. (cURus)	12 AWG
Sección del conductor Cableado de campo mín. (cURus)	30 AWG	Sección del conductor Cableado de fábrica máx. (cURus)	12 AWG
Sección del conductor Cableado de fábrica mín. (cURus)	30 AWG	Tensión Gr B (cURus)	300 V
Tensión Gr C (cURus)	300 V		

Dimensiones

Desplazamiento TS 35 32,5 mm

Elemento indicador

Tipo de tensión para el indicador AC/DC

Generalidades

Carril	TS 35	Normas	IEC 60947-7-3
Sección de conexión del conductor AWG, mín.	AWG 22	Sección de conexión del conductor AWG, máx.	AWG 12

WSI 4

Weidmüller Interface GmbH & Co. KG
 Klingenbergstraße 26
 D-32758 Detmold
 Germany

www.weidmueller.com

Datos técnicos

Otros datos técnicos

Número de bornes iguales	1	Tipo de montaje	enclavado
--------------------------	---	-----------------	-----------

Valores característicos del sistema

Versión	Conexión brida-tornillo, Separador de fusibles, cerrado	Tapa final obligatoria	No
Número de potenciales	1	Número de pisos	1
Número de puntos de embornado por piso	2	Número de potenciales por piso	1
Pisos internos puenteados	No	Conexión PE	No
Carril	TS 35	Función N	No
Función PE	No	Función PEN	No

Clasificaciones

ETIM 6.0	EC000899	ETIM 7.0	EC000899
ETIM 8.0	EC000899	ETIM 9.0	EC000899
ECLASS 9.0	27-14-11-16	ECLASS 9.1	27-14-11-16
ECLASS 10.0	27-14-11-16	ECLASS 11.0	27-14-11-16
ECLASS 12.0	27-14-11-16	ECLASS 13.0	27-25-01-13
ECLASS 14.0	27-25-01-13		

Conformidad medioambiental del producto

Estado de cumplimiento de la directiva RoHS	Conforme sin exención
REACH SVHC	No SVHC above 0.1 wt%

Indicación importante

Información de producto	La tensión depende del elemento fusible seleccionado o del indicador luminoso seleccionado
-------------------------	--

Homologaciones

Homologaciones



ROHS	Conformidad
UL File Number Search	Sitio web UL
Núm. de certificación (cURus)	E60693

WSI 4

Weidmüller Interface GmbH & Co. KG
Klingenbergstraße 26
D-32758 Detmold
Germany

www.weidmueller.com

Datos técnicos

Descargas

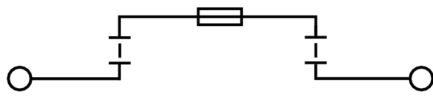
Homologación/certificado/documento de conformidad	CB Testreport CB Certificate CB Test certificate Lloyds Register Certificate CE Declaration of Conformity UKCA declaration of conformity Confirmation of Standards EN 45545-2_2020-10
Datos de ingeniería	CAD data – STEP
Documentación del usuario	StorageConditionsTerminalBlocks
Catálogo	Catalogues in PDF-format
Folleto	

WSI 4

Weidmüller Interface GmbH & Co. KG
Klingenbergstraße 26
D-32758 Detmold
Germany

www.weidmueller.com

Dibujos



WSI 4

Weidmüller Interface GmbH & Co. KG
 Klingenbergstraße 26
 D-32758 Detmold
 Germany

www.weidmueller.com

Accesorios

Sin imprimir



El señalizador Dekafix (DEK) es un señalizador universal para todos los tipos de conectores y grupos electrónicos. El sistema está especialmente indicado para series de números cortas y ofrece una gran variedad de señalizadores ya impresos.

Tiras para instalación rápida en un solo paso. La impresión es perfectamente legible, de alto contraste y está disponible en varios anchos.

- Amplia gama de señalizadores listos para usar
- Tiras para instalación rápida
- Los señalizadores son aptos para todo tipo de conectores Weidmüller
- Disponible como MultiCard sin imprimir o con impresión estándar

Impresión especial: Envíe un archivo del software de señalización M-Print PRO o M-Print PRO Online (sin instalación) con sus especificaciones de señalización.

Datos generales para pedido

Tipo	DEK 5/5 MC NE WS	Versión
Código	1609801044	Dekafix, Terminal marker, 5 x 5 mm, Paso en mm (P): 5.00
GTIN (EAN)	4008190397111	Weidmueller, blanco
Cantidad	1.000 Pieza	

Herramienta combinada de corte y atornillado swiftly®

Herramienta combinada de corte y atornillado Swiftly® y Swiftly®set para cortar sin deformar cables de cobre rígidos hasta 1,5 mm² y flexibles hasta 2,5 mm².



Datos generales para pedido

Tipo	SWIFTY SET	Versión
Código	9006060000	Herramienta para cortar y atornillar, Alicata accionable con una mano
GTIN (EAN)	4032248257638	
Cantidad	1 Pieza	

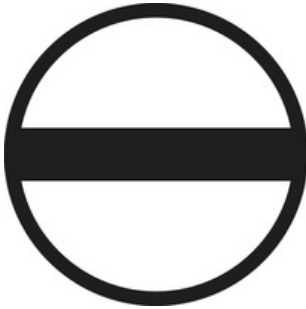
WSI 4

Weidmüller Interface GmbH & Co. KG
 Klingenbergstraße 26
 D-32758 Detmold
 Germany

www.weidmueller.com

Accesorios

Destornillador de pala plana

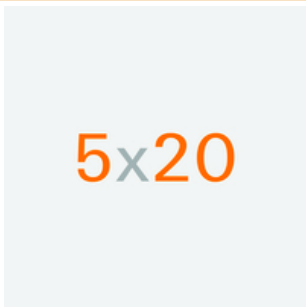


Destornillador para tornillos de cabeza ranurada con cuña redonda, SD DIN 5265, ISO 2380/2, accionamiento según DIN 5264, ISO 2380/1, punta de cromo superior, mango blando SoftFinish

Datos generales para pedido

Tipo	SDS 0.6X3.5X100	Versión	
Código	9008330000	Destornillador, Destornillador	
GTIN (EAN)	4032248056286		
Cantidad	1 Pieza		

5x20



Para la protección contra sobrecorriente, ofrecemos portafusibles con dimensiones 5x20 mm en grupos desde 100 mA hasta 6,3 A.

Datos generales para pedido

Tipo	G 20/0.50A/F	Versión	
Código	0430600000	Fusible de baja intensidad, rápido, 0,5 A, G-Si. 5 x 20	
GTIN (EAN)	4008190046835		
Cantidad	10 Pieza		
Tipo	G 20/2.00A/F	Versión	
Código	0430900000	Fusible de baja intensidad, rápido, 2 A, G-Si. 5 x 20	
GTIN (EAN)	4008190123567		
Cantidad	10 Pieza		
Tipo	G 20/0.25A/F	Versión	
Código	0430500000	Fusible de baja intensidad, rápido, 0,25 A, G-Si. 5 x 20	
GTIN (EAN)	4008190153991		
Cantidad	10 Pieza		
Tipo	G 20/1.00A/F	Versión	
Código	0430700000	Fusible de baja intensidad, rápido, 1 A, G-Si. 5 x 20	
GTIN (EAN)	4008190093877		
Cantidad	10 Pieza		

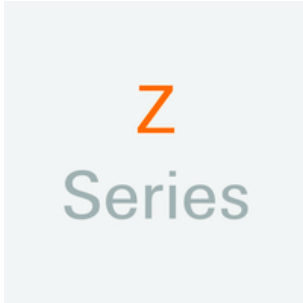
WSI 4

Weidmüller Interface GmbH & Co. KG
 Klingenbergstraße 26
 D-32758 Detmold
 Germany

www.weidmueller.com

Accesorios

Serie Z



Para garantizar un asiento seguro y duradero sobre el carril y para evitar el deslizamiento, Weidmüller dispone de los ángulos de fijación. Se dispone de diseños con o sin tornillo. Existe la posibilidad de colocar sobre el ángulo de fijación señalizadores, incluso señalizadores de conjunto y la posibilidad de alojar una conector de prueba.

Datos generales para pedido

Tipo	ZST 1	Versión
Código	1269070000	Accesorios, Colectores
GTIN (EAN)	4050118094091	
Cantidad	25 Pieza	

Soporte del señalizador



El soporte para señalizadores ofrece la posibilidad de montar adicionalmente señalizadores estándar con un paso de 5 ó 5,1 mm. Los soportes acodados se pueden encajar opcionalmente y se pueden montar en todos los canales de señalización estándar de los bornes modulares Klippon® Connect. Los tipos de señalizadores de ajuste se pueden encontrar en los respectivos accesorios del soporte de señalización.

Datos generales para pedido

Tipo	BZT 1 WS 10/5	Versión
Código	1805490000	Accesorios, Soporte de señalización
GTIN (EAN)	4032248270231	
Cantidad	100 Pieza	
Tipo	BZT 1 ZA WS 10/5	Versión
Código	1805520000	Accesorios, Soporte de señalización
GTIN (EAN)	4032248270248	
Cantidad	100 Pieza	