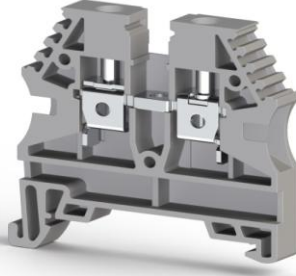


AVK 2,5



Sipariş Bilgileri / Ordering Information	
Gri / Grey	304 120
Bej / Beige	304 129
Renk Kodları / Color Codes	
(Mavi / Blue.....1) - (Yeşil / Green.....2) - (Sarı / Yellow.....3) - (Kırmızı / Red.....4) - (Siyah / Black.....5) - (Beyaz / White.....6) - (Turuncu / Orange.....7)	
Teknik Veriler / Technical data	
Kat Sayısı / Number of levels	1
Bağlantı sayısı / Number of connections	2
İzolasyon malzemesi / Insulating material	PA
UL 94'e uygun yanmazlık sınıfı / Inflammability class according to UL 94	V2
Ambalaj Adeti / Packing Unit	100 pcs.
Maksimum yük akımı / Maximum load current	32 A (4 mm ² iletken kesit alanı) 32 A (with 4 mm ² conductor cross section)
Nominal darbe gerilimi / Rated surge voltage	8 Kv
Kirlilik sınıfı / Pollution degree	3
Darbe gerilim kategorisi / Surge voltage category	III
İzolasyon malzeme grubu / Insulating material group	I
Standarta uygun bağlantı / Connection in acc. with standard	IEC 60947-7-1
Nominal akım IN / Nominal current IN	24 A (2.5 mm ² için) / 24 A (at 2.5 mm ²)
Nominal gerilim UN / Nominal voltage UN	750 V
Daimi Operasyon Sıcaklığı max. / Continuous Operating Temp. Max.	120 °C
Daimi Operasyon Sıcaklığı min. / Continuous Operating Temp. Min.	-55 °C
Boyutlar / Dimensions	
Genişlik / Width	5 mm
Uzunluk / Length	44,20 mm
Yükseklik MR 35x7,5 / Height MR 35x7,5	44,40 mm
Yükseklik MR 35x15 / Height MR 35x15	51,90 mm
Bağlantı Verileri / Connection data	
Bağlantı tipi / Connection method	Vidalı bağlantı / Screw connection
Tek damarlı min. iletken kesit alanı / Conductor cross section solid min.	0,2 mm ²
Tek damarlı maks. iletken kesit alanı / Conductor cross section solid max.	4 mm ²
İletken kesit alanı AWG/kcmil min. / Conductor cross section AWG/kcmil min.	24 AWG
İletken kesit alanı AWG/kcmil max. / Conductor cross section AWG/kcmil max.	12 AWG
Çok damarlı min. iletken kesit alanı / Conductor cross section stranded min.	0,2 mm ²
Çok damarlı maks. iletken kesit alanı / Conductor cross section stranded max.	4 mm ²
Çok damarlı min. iletken kesit alanı yüksüklü / Conductor cross section stranded sleeve min.	0,25 mm ²
Çok damarlı maks. iletken kesit alanı yüksüklü / Conductor cross section stranded sleeve max.	2,5 mm ²
Aynı kesitli 2 iletken, çok damarlı, plastik kılıfı ikiz yüksüklü, min. / 2 conductors with same cross section, stranded, TWIN ferrules with plastic sleeve, min.	0,5 mm ²
Aynı kesitli 2 iletken, çok damarlı, plastik kılıfı ikiz yüksüklü, max. / 2 conductors with same cross section, stranded, TWIN ferrules with plastic sleeve, max.	1,5 mm ²
Minimum soyma uzunluğu / Minimum stripping length	9 mm
Maksimum soyma uzunluğu / Maximum stripping length	10 mm
İç silindirik gösterge / Internal cylindrical gage	A3
Sıkma torku, min / Tightening torque, min	0,4 Nm
Sıkma torku, maks. / Tightening torque max	0,6 Nm
Sertifikalar / Approvals	
CSA	
mm ² /AWG/kcmil	AWG 28-12
Nominal current IN	20 A
Nominal voltage UN	600 V
Sıkma torku / Tightening torque	0,6 Nm
cULus	
mm ² /AWG/kcmil	AWG 26-12
Nominal current IN	20 A
Nominal voltage UN	600 V
VDE	
mm ² /AWG/kcmil	2,5 mm ²
Nominal current IN	24 A
Nominal voltage UN	750 V
ATEX	
Nominal current IN	23A
Nominal voltage UN	630V

Aksesuar / Accessory			
	Tip / Type	Sipariş No Order No	Ad./Pcs.
Nihayet Plakası / End Plate			
	Gri / Grey NPP / AVK 2,5-10	444 120	100
	Bej / Beige NPP / AVK 2,5-10	444 129	100
Ayırma Plakası / Separator			
	Gri / Grey APP / AVK 2,5-10	462 120	25
	Bej / Beige APP / AVK 2,5-10	462 129	25
Durdurucu / End Block			
	Gri / Grey KD 3	495 049	100
	Gri / Grey KD 4	495 059	100
	Gri / Grey KD 7	495 219	50
Montaj Rayları / Mounting Rails			
	MR 35x7,5 (1mt)	500 601	20
	MR 35x7,5 SLOTTED (1mt)	500 602	20
	MR 35x15 (1mt)	500 606	10
	MR 35x15 SLOTTED (1mt)	500 607	10
Üst Köprü / Cross Connection			
	UK 2,5/2 24A Max.	474 122	25
	UK 2,5/3 24A Max.	474 123	20
	UK 2,5/4 24A Max.	474 124	15
	UK 2,5/10 24A Max.	474 129	5
	UK 2,5/50 24A Max.	474 210	20
Tarak Köprü / Comb Connector			
	TKO 2,5/2 24A Max.	476 262	25
	TKO 2,5/3 24A Max.	476 263	20
	TKO 2,5/4 24A Max.	476 264	15
	TKO 2,5/10 24A Max.	476 269	5
Ayırma Dili / Small Partition			
	Gri / Grey AD 1	467 919	100
	Bej / Beige AD 1	467 910	100
Test Fiş / Test Plug			
	TF Ø2	493 020	5
	TF Ø2,3	493 023	5
Test Kovası / Test Socket			
	TSK 1 (Ø2)	490 010	5
	TSK 3 (Ø2,3)	490 030	5
İkaz Plakası / Warning Label			
	IP 2S	498 130	25
	IP 2	498 140	25
Markalama / Marking			
	DG 10/5	505 310	440
	DG 10/5T	505 380	440
	DB 10/5	505 910	500
Tornavida / Screwdriver			
	IKT3 (0,6x3,5)	561 030	10

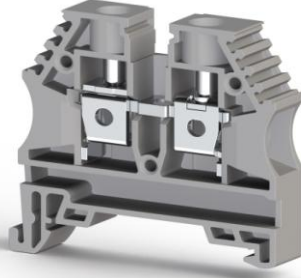


AVK 4



Sipariş Bilgileri / Ordering Information	
Gri / Grey	304 130
Bej / Beige	304 139
Renk Kodları / Color Codes	
(Mavi / Blue...1) - (Yeşil / Green...2) - (Sarı / Yellow...3) - (Kırmızı / Red...4) - (Siyah / Black...5) - (Beyaz / White...6) - (Turuncu / Orange...7)	
Teknik Veriler / Technical data	
Kat Sayısı / Number of levels	1
Bağlantı sayısı / Number of connections	2
İzolasyon malzemesi / Insulating material	PA
UL 94'e uygun yanmazlık sınıfı / Inflammability class according to UL 94	V2
Ambalaj Adeti / Packing Unit	100 pcs.
Maksimum yük akımı / Maximum load current	41 A (6 mm ² iletken kesit alanı) 41 A (with 6 mm ² conductor cross section)
Nominal darbe gerilimi / Rated surge voltage	8 Kv
Kirlilik sınıfı / Pollution degree	3
Darbe gerilim kategorisi / Surge voltage category	III
İzolasyon malzeme grubu / Insulating material group	I
Standarta uygun bağlantı / Connection in acc. with standard	IEC 60947-7-1
Nominal akım IN / Nominal current IN	32 A (4 mm ² için) / 32 A (at 4 mm ²)
Nominal gerilim UN / Nominal voltage UN	750 V
Daimi Operasyon Sıcaklığı max. / Continuous Operating Temp. Max.	120 °C
Daimi Operasyon Sıcaklığı min. / Continuous Operating Temp. Min.	-55 °C
Boyutlar / Dimensions	
Genişlik / Width	6,00 mm
Uzunluk / Length	44,20 mm
Yükseklik MR 35x7,5 / Height MR 35x7,5	44,40 mm
Yükseklik MR 35x15 / Height MR 35x15	51,90 mm
Bağlantı Verileri / Connection data	
Bağlantı tipi / Connection method	Vidalı bağlantı / Screw connection
Tek damarlı min. iletken kesit alanı / Conductor cross section solid min.	0,2 mm ²
Tek damarlı maks. iletken kesit alanı / Conductor cross section solid max.	6 mm ²
İletken kesit alanı AWG/kcmil min. / Conductor cross section AWG/kcmil min.	24 AWG
İletken kesit alanı AWG/kcmil max. / Conductor cross section AWG/kcmil max.	10 AWG
Çok damarlı min. iletken kesit alanı / Conductor cross section stranded min.	0,2 mm ²
Çok damarlı maks. iletken kesit alanı / Conductor cross section stranded max.	6 mm ²
Çok damarlı min. iletken kesit alanı yüksüklü / Conductor cross section stranded sleeve min.	0,25 mm ²
Çok damarlı maks. iletken kesit alanı yüksüklü / Conductor cross section stranded sleeve max.	4 mm ²
Aynı kesitli 2 iletken, çok damarlı, plastik kılıfı ikiz yüksüklü, min. / 2 conductors with same cross section, stranded, TWIN ferrules with plastic sleeve, min.	0,5 mm ²
Aynı kesitli 2 iletken, çok damarlı, plastik kılıfı ikiz yüksüklü, max. / 2 conductors with same cross section, stranded, TWIN ferrules with plastic sleeve, max.	2,5 mm ²
Minimum soyma uzunluğu / Minimum stripping length	9 mm
Maksimum soyma uzunluğu / Maximum stripping length	10 mm
İç silindirik gösterge / Internal cylindrical gage	A4
Sıkma torku, min / Tightening torque, min	0,5 Nm
Sıkma torku, maks. / Tightening torque max	0,8 Nm
Sertifikalar / Approvals	
CSA	
mm ² /AWG/kcmil	AWG 28-10
Nominal current IN	30 A
Nominal voltage UN	600 V
Sıkma torku / Tightening torque	0,8 Nm
cULus	
mm ² /AWG/kcmil	AWG 26-10
Nominal current IN	30 A
Nominal voltage UN	600 V
VDE	
mm ² /AWG/kcmil	4 mm ²
Nominal current IN	32 A
Nominal voltage UN	750 V
ATEX	
Nominal current IN	30,5A
Nominal voltage UN	630V

Aksesuar / Accessory			
	Tip / Type	Sipariş No Order No	Ad./Pcs.
Nihayet Plakası / End Plate			
	Gri / Grey NPP / AVK 2,5-10	444 120	100
	Bej / Beige NPP / AVK 2,5-10	444 129	100
Ayırma Plakası / Separator			
	Gri / Grey APP / AVK 2,5-10	462 120	25
	Bej / Beige APP / AVK 2,5-10	462 129	25
Durdurucu / End Block			
	Gri / Grey KD 3	495 049	100
	Gri / Grey KD 4	495 059	100
	Gri / Grey KD 7	495 219	50
Montaj Rayları / Mounting Rails			
	MR 35x7,5 (1mt)	500 601	20
	MR 35x7,5 SLOTTED (1mt)	500 602	20
	MR 35x15 (1mt)	500 606	10
	MR 35x15 SLOTTED (1mt)	500 607	10
Üst Köprü / Cross Connection			
	UK 4/2 32A Max.	474 132	25
	UK 4/3 32A Max.	474 133	20
	UK 4/4 32A Max.	474 134	15
	UK 4/10 32A Max.	474 139	5
	UK 4/20 32A Max.	474 180	5
	UK 4/50 32A Max.	474 190	5
Tarak Köprü / Comb Connector			
	TKO 4/2 32A Max.	476 272	25
	TKO 4/3 32A Max.	476 273	20
	TKO 4/4 32A Max.	476 274	15
	TKO 4/10 32A Max.	476 279	5
Ayırma Dili / Small Partition			
	Gri / Grey AD 1	467 919	100
	Bej / Beige AD 1	467 910	100
Test Fişi / Test Plug			
	TF Ø2,3	493 023	5
	TF Ø4	493 050	10
Test Kovani / Test Socket			
	TSK 4 (Ø2,3)	490 040	5
	TSK 7 (Ø4)	490 070	5
İkaz Plakası / Warning Label			
	IP 25	498 130	25
	IP 2	498 140	25
Markalama / Marking			
	DG 10/6	505 320	360
	DG 10/6T	505 390	360
	DB 10/6	505 915	500
Tornavida / Screwdriver			
	IKT3 (0,6x3,5)	561 030	10



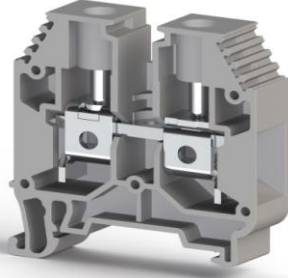
AVK 6



Sipariş Bilgileri / Ordering Information	
Gri / Grey	304 140
Bej / Beige	304 149
Renk Kodları / Color Codes	
(Mavi / Blue....1) - (Yeşil / Green....2) - (Sarı / Yellow....3) - (Kırmızı / Red....4) - (Siyah / Black....5) - (Beyaz / White....6) - (Turuncu / Orange....7)	
Teknik Veriler / Technical data	
Kat Sayısı / Number of levels	1
Bağlantı sayısı / Number of connections	2
İzolasyon malzemesi / Insulating material	PA
UL 94'e uygun yanmazlık sınıfı / Inflammability class according to UL 94	V2
Ambalaj Adedi / Packing Unit	100 pcs.
Maksimum yük akımı / Maximum load current	57 A (10 mm ² iletken kesit alanı) 57 A (with 10 mm ² conductor cross section)
Nominal darbe gerilimi / Rated surge voltage	8 Kv
Kirlilik sınıfı / Pollution degree	3
Darbe gerilim kategorisi / Surge voltage category	III
İzolasyon malzeme grubu / Insulating material group	I
Standartta uygun bağlantı / Connection in acc. with standard	IEC 60947-7-1
Nominal akım IN / Nominal current IN	41 A (6 mm ² için) / 41 A (at 6 mm ²)
Nominal gerilim UN / Nominal voltage UN	630 V
Daimi Operasyon Sıcaklığı max. / Continuous Operating Temp. Max.	120 °C
Daimi Operasyon Sıcaklığı min. / Continuous Operating Temp. Min.	-55 °C
Boyutlar / Dimensions	
Genişlik / Width	8,00 mm
Uzunluk / Length	44,20 mm
Yükseklik MR 35x7,5 / Height MR 35x7,5	44,40 mm
Yükseklik MR 35x15 / Height MR 35x15	51,90 mm
Bağlantı Verileri / Connection data	
Bağlantı tipi / Connection method	Vidalı bağlantı / Screw connection
Tek damarlı min. iletken kesit alanı / Conductor cross section solid min.	0,2 mm ²
Tek damarlı maks. iletken kesit alanı / Conductor cross section solid max.	10 mm ²
İletken kesit alanı AWG/kcmil min. / Conductor cross section AWG/kcmil min.	24 AWG
İletken kesit alanı AWG/kcmil max. / Conductor cross section AWG/kcmil max.	8 AWG
Çok damarlı min. iletken kesit alanı / Conductor cross section stranded min.	0,2 mm ²
Çok damarlı maks. iletken kesit alanı / Conductor cross section stranded max.	10 mm ²
Çok damarlı min. iletken kesit alanı yüksüklü / Conductor cross section stranded sleeve min.	0,25 mm ²
Çok damarlı maks. iletken kesit alanı yüksüklü / Conductor cross section stranded sleeve max.	6 mm ²
Aynı kesitli 2 iletken, çok damarlı, plastik kılıfı ikiz yüksüklü, min. / 2 conductors with same cross section, stranded, TWIN ferrules with plastic sleeve, min.	0,5 mm ²
Aynı kesitli 2 iletken, çok damarlı, plastik kılıfı ikiz yüksüklü, maks. / 2 conductors with same cross section, stranded, TWIN ferrules with plastic sleeve, max.	4 mm ²
Minimum soyma uzunluğu / Minimum stripping length	10 mm
Maksimum soyma uzunluğu / Maximum stripping length	12 mm
İç silindirik gösterge / Internal cylindrical gage	B5
Sıkma torku, min / Tightening torque, min	0,8 Nm
Sıkma torku, maks. / Tightening torque max	1,2 Nm
Sertifikalar / Approvals	
CSA	
mm ² /AWG/kcmil	AWG 28-8
Nominal current IN	40 A
Nominal voltage UN	600 V
Sıkma torku / Tightening torque	1,2 Nm
cULus	
mm ² /AWG/kcmil	AWG 26-8
Nominal current IN	50 A
Nominal voltage UN	600 V
VDE	
mm ² /AWG/kcmil	6 mm ²
Nominal current IN	41 A
Nominal voltage UN	630 V
ATEX	
Nominal current IN	41A
Nominal voltage UN	630V

Aksesuar / Accessory			
	Tip / Type	Sipariş No Order No	Ad./Pcs.
Nihayet Plakası / End Plate			
	Gri / Grey NPP / AVK 2,5-10	444 120	100
	Bej / Beige NPP / AVK 2,5-10	444 129	100
Ayrırma Plakası / Separator			
	Gri / Grey APP / AVK 2,5-10	462 120	25
	Bej / Beige APP / AVK 2,5-10	462 129	25
Durdurucu / End Block			
	Gri / Grey KD 3	495 049	100
	Gri / Grey KD 4	495 059	100
	Gri / Grey KD 7	495 219	50
Montaj Rayları / Mounting Rails			
	MR 35x7,5 (1mt)	500 601	20
	MR 35x7,5 SLOTTED (1mt)	500 602	20
	MR 35x15 (1mt)	500 606	10
	MR 35x15 SLOTTED (1mt)	500 607	10
Üst Köprü / Cross Connection			
	UK 6/2 41A Max.	474 142	25
	UK 6/3 41A Max.	474 143	20
	UK 6/4 41A Max.	474 144	15
	UK 6/10 41A Max.	474 149	5
Tarak Köprü / Comb Connector			
	TKO 6/2 41A Max.	476 282	25
	TKO 6/3 41A Max.	476 283	20
	TKO 6/4 41A Max.	476 284	15
	TKO 6/10 41A Max.	476 289	5
Ayrırma Dili / Small Partition			
	Gri / Grey AD 1	467 919	100
	Bej / Beige AD 1	467 910	100
Test Fişi / Test Plug			
	TF Ø2,3	493 023	5
	TF Ø4	493 050	10
Test Kovansı / Test Socket			
	TSK 4 (Ø2,3)	490 040	5
	TSK 7 (Ø4)	490 070	5
İkaz Plakası / Warning Label			
	IP 2S	498 130	25
	IP 2	498 140	25
Markalama / Marking			
	DG 10/8	505 410	260
Tornavida / Screwdriver			
	İKT4 (0,8x4)	561 040	10

Klemsan®

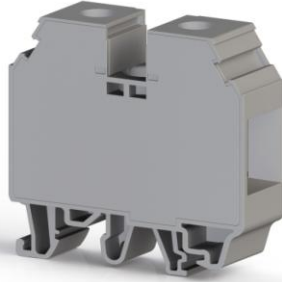


AVK 16



Sipariş Bilgileri / Ordering Information	
Gri / Grey	304 160
Bej / Beige	304 169
Renk Kodları / Color Codes	
(Mavi / Blue ...1) - (Yeşil / Green ...2) - (Sarı / Yellow ...3) - (Kırmızı / Red ...4) - (Siyah / Black ...5) - (Beyaz / White ...6) - (Turuncu / Orange ...7)	
Teknik Veriler / Technical data	
Kat Sayısı / Number of levels	1
Bağlantı sayısı / Number of connections	2
İzolasyon malzemesi / Insulating material	PA
UL 94'e uygun yanmazlık sınıfı / Inflammability class according to UL 94	V2
Ambalaj Adeti / Packing Unit	50 pcs.
Maksimum yük akımı / Maximum load current	101 A (25 mm ² iletken kesit alanı) 101 A (with 25 mm ² conductor cross section)
Nominal darbe gerilimi / Rated surge voltage	8 Kv
Kirillik sınıfı / Pollution degree	3
Darbe gerilim kategorisi / Surge voltage category	III
İzolasyon malzeme grubu / Insulating material group	I
Standartta uygun bağlantı / Connection in acc. with standard	IEC 60947-7-1
Nominal akım IN / Nominal current IN	76 A (16 mm ² için) / 76 A (at 16 mm ²)
Nominal gerilim UN / Nominal voltage UN	750 V
Daimi Operasyon Sıcaklığı max. / Continuous Operating Temp. Max.	120 °C
Daimi Operasyon Sıcaklığı min. / Continuous Operating Temp. Min.	-55 °C
Boyutlar / Dimensions	
Genişlik / Width	12,00 mm
Uzunluk / Length	51,00 mm
Yükseklik MR 35x7,5 / Height MR 35x7,5	55,40 mm
Yükseklik MR 35x15 / Height MR 35x15	62,90 mm
Bağlantı Verileri / Connection data	
Bağlantı tipi / Connection method	Vidalı bağlantı / Screw connection
Tek damarlı min. iletken kesit alanı / Conductor cross section solid min.	2,5 mm ²
Tek damarlı maks. iletken kesit alanı / Conductor cross section solid max.	25 mm ²
İletken kesit alanı AWG/kcmil min. / Conductor cross section AWG/kcmil min.	14 AWG
İletken kesit alanı AWG/kcmil max. / Conductor cross section AWG/kcmil max.	4 AWG
Çok damarlı min. iletken kesit alanı / Conductor cross section stranded min.	4 mm ²
Çok damarlı maks. iletken kesit alanı / Conductor cross section stranded max.	25 mm ²
Çok damarlı min. iletken kesit alanı yüksüklü / Conductor cross section stranded sleeve min.	2,5 mm ²
Çok damarlı maks. iletken kesit alanı yüksüklü / Conductor cross section stranded sleeve max.	16 mm ²
Aynı kesitli 2 iletken, çok damarlı, plastik kılıflı ikiz yüksüklü, min. / 2 conductors with same cross section, stranded, TWIN ferrules with plastic sleeve, min.	1,5 mm ²
Aynı kesitli 2 iletken, çok damarlı, plastik kılıflı ikiz yüksüklü, maks. / 2 conductors with same cross section, stranded, TWIN ferrules with plastic sleeve, max.	10 mm ²
Minimum soyuma uzunluğu / Minimum stripping length	12 mm
Maksimum soyuma uzunluğu / Maximum stripping length	14 mm
İç silindirik gösterge / Internal cylindrical gage	B7
Sıkma torku, min / Tightening torque, min	1,2 Nm
Sıkma torku, maks. / Tightening torque max	2,0 Nm
Sertifikalar / Approvals	
CSA	
mm ² /AWG/kcmil	
Nominal current IN	
Nominal voltage UN	
cULus	
mm ² /AWG/kcmil	AWG 12-4
Nominal current IN	85 A
Nominal voltage UN	600 V
VDE	
mm ² /AWG/kcmil	16 mm ²
Nominal current IN	76 A
Nominal voltage UN	750 V
ATEX	
Nominal current IN	71A
Nominal voltage UN	630V

Aksesuar / Accessory			
	Tip / Type	Sipariş No Order No	Ad./Pcs.
Nihayet Plakası / End Plate			
	Gri / Grey	NPP / AVK 16	444 160
	Bej / Beige	NPP / AVK 16	444 169
Ayırma Plakası / Separator			
	Gri / Grey	APP / AVK 16	462 160
	Bej / Beige	APP / AVK 16	462 169
Durdurucu / End Block			
	Gri / Grey	KD 3	495 049
	Gri / Grey	KD 4	495 059
	Gri / Grey	KD 7	495 219
Montaj Rayları / Mounting Rails			
		MR 35x7,5 (1mt)	500 601
		MR 35x7,5 SLOTTED (1mt)	500 602
		MR 35x15 (1mt)	500 606
		MR 35x15 SLOTTED (1mt)	500 607
Üst Köprü / Cross Connection			
		UK 16/2 76A Max.	474 162
		UK 16/3 76A Max.	474 163
		UK 16/4 76A Max.	474 164
		UK 16/10 76A Max.	474 169
Test Fişi / Test Plug			
		TF Ø4	493 050
Test Kovanı / Test Socket			
		TSK 8 (Ø4)	490 080
İkaz Plakası / Warning Label			
		IP 2S	498 130
		IP 2	498 140
Markalama / Marking			
		DG 10/10	505 430
Tornavida / Screwdriver			
		IKT5 (1,0x5,5)	561 050

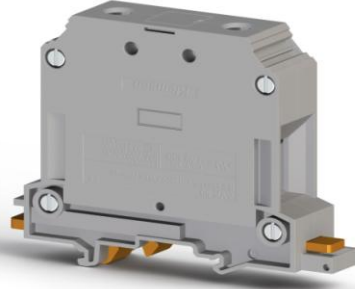


AVK 35RD



Sipariş Bilgileri / Ordering Information	
Gri / Grey	304 250
Bej / Beige	304 259
Renk Kodları / Color Codes	
(Mavi / Blue...1) - (Yeşil / Green...2) - (Sarı / Yellow...3) - (Kırmızı / Red...4) - (Siyah / Black...5) - (Beyaz / White...6) - (Turuncu / Orange...7)	
Teknik Veriler / Technical data	
Kat Sayısı / Number of levels	1
Bağlantı sayısı / Number of connections	2
İzolasyon malzemesi / Insulating material	PA
UL 94'e uygun yanmazlık sınıfı / Inflammability class according to UL 94	V2
Ambalaj Adeti / Packing Unit	40 pcs.
Maksimum yük akımı / Maximum load current	125 A (50 mm ² iletken kesit alanı) 125 A (with 50 mm ² conductor cross section)
Nominal darbe gerilimi / Rated surge voltage	8 Kv
Kirlilik sınıfı / Pollution degree	3
Darbe gerilim kategorisi / Surge voltage category	III
İzolasyon malzeme grubu / Insulating material group	I
Standartta uygun bağlantı / Connection in acc. with standard	IEC 60947-7-1
Nominal akım I _N / Nominal current I _N	125 A (35 mm ² için) / 125 A (at 35 mm ²)
Nominal gerilim U _N / Nominal voltage U _N	750 V
Daimi Operasyon Sıcaklığı max. / Continuous Operating Temp. Max.	120 °C
Daimi Operasyon Sıcaklığı min. / Continuous Operating Temp. Min.	-55 °C
Boyutlar / Dimensions	
Genişlik / Width	16,00 mm
Uzunluk / Length	52,80 mm
Yükseklik MR 35x7,5 / Height MR 35x7,5	58,70 mm
Yükseklik MR 35x15 / Height MR 35x15	66,20 mm
Yükseklik MR 32 / Height MR 32	63,30 mm
Bağlantı Verileri / Connection data	
Bağlantı tipi / Connection method	Vidalı bağlantı / Screw connection
Tek damarlı min. iletken kesit alanı / Conductor cross section solid min.	1,5 mm ²
Tek damarlı maks. iletken kesit alanı / Conductor cross section solid max.	50 mm ²
İletken kesit alanı AWG/kcmil min. / Conductor cross section AWG/kcmil min.	16 AWG
İletken kesit alanı AWG/kcmil max. / Conductor cross section AWG/kcmil max.	2 AWG
Çok damarlı min. iletken kesit alanı / Conductor cross section stranded min.	1,5 mm ²
Çok damarlı maks. iletken kesit alanı / Conductor cross section stranded max.	50 mm ²
Çok damarlı min. iletken kesit alanı yüksüklü / Conductor cross section stranded sleeve min.	1,5 mm ²
Çok damarlı maks. iletken kesit alanı yüksüklü / Conductor cross section stranded sleeve max.	35 mm ²
Aynı kesitli 2 iletken, çok damarlı, plastik kılıfı ikiz yüksüklü, min. / 2 conductors with same cross section, stranded, TWIN ferrules with plastic sleeve, min.	1,5 mm ²
Aynı kesitli 2 iletken, çok damarlı, plastik kılıfı ikiz yüksüklü, max. / 2 conductors with same cross section, stranded, TWIN ferrules with plastic sleeve, max.	16 mm ²
Minimum soyma uzunluğu / Minimum stripping length	16 mm
Maksimum soyma uzunluğu / Maximum stripping length	18 mm
İç silindirik gösterge / Internal cylindrical gage	B9
Sıkma torku, min / Tightening torque, min	2,5 Nm
Sıkma torku, maks. / Tightening torque max	3,5 Nm
Sertifikalar / Approvals	
CSA	
mm ² /AWG/kcmil	AWG 12-2
Nominal current I _N	115 A
Nominal voltage U _N	600 V
cULus	
mm ² /AWG/kcmil	AWG 12-2
Nominal current I _N	115 A
Nominal voltage U _N	600 V
VDE	
mm ² /AWG/kcmil	-
Nominal current I _N	125A
Nominal voltage U _N	750V
ATEX	
Nominal current I _N	125A
Nominal voltage U _N	630V

Aksesuar / Accessory				
			Sipariş No Order No	Ad./Pcs.
Ayrırma Plakası / Separator				
	Gri / Grey	APP / AVK 35RD	462 180	10
	Bej / Beige	APP / AVK 35RD	462 189	10
Durdurucu / End Block				
	Gri / Grey	KD 3	495 049	100
	Gri / Grey	KD 4	495 059	100
	Gri / Grey	KD 7	495 219	50
Montaj Rayları / Mounting Rails				
		MR 35x7,5 (1mt)	500 601	20
		MR 35x7,5 SLOTTED (1mt)	500 602	20
		MR 35x15 (1mt)	500 606	10
		MR 35x15 SLOTTED (1mt)	500 607	10
		MR 32 (1mt)	500 101	10
Üst Köprü / Cross Connection				
		UK 35/2 125A Max.	474 172	25
		UK 35/3 125A Max.	474 173	20
		UK 35/4 125A Max.	474 174	15
		UK 35/10 125A Max.	474 179	5
Test Fişi / Test Plug				
		TF Ø4	493 050	10
Test Kovansı / Test Socket				
		TSK 9 (Ø4)	490 090	5
İkaz Plakası / Warning Label				
		İP 25	498 130	25
		İP 2	498 140	25
Markalama / Marking				
		DG 10/10	505 430	200
Tornavida / Screwdriver				
		İKT6 (1,2x6,5)	561 060	10



AVK 50



Sipariş Bilgileri / Ordering Information	
Gri / Grey	304 330
Bej / Beige	304 339
Teknik Veriler / Technical data	
Kat Sayısı / Number of levels	1
Bağlantı sayısı / Number of connections	2
İzolasyon malzemesi / Insulating material	PA
UL 94'e uygun yanmazlık sınıfı / Inflammability class according to UL 94	V2
Ambalaj Adeti / Packing Unit	25 pcs.
Maksimum yük akımı / Maximum load current	192 A (70 mm ² iletken kesit alanı) 192 A (with 70 mm ² conductor cross section)
Nominal darbe gerilimi / Rated surge voltage	8 Kv
Kirillik sınıfı / Pollution degree	3
Darbe gerilim kategorisi / Surge voltage category	III
İzolasyon malzeme grubu / Insulating material group	I
Standarta uygun bağlantı / Connection in acc. with standard	IEC 60947-7-1
Nominal akım IN / Nominal current IN	150 A (50 mm ² için) / 150 A (at 50 mm ²)
Nominal gerilim UN / Nominal voltage UN	1000 V
Daimi Operasyon Sıcaklığı max. / Continuous Operating Temp. Max.	120 °C
Daimi Operasyon Sıcaklığı min. / Continuous Operating Temp. Min.	-55 °C
Boyutlar / Dimensions	
Genişlik / Width	20,00 mm
Uzunluk / Length	95,20 mm
Yükseklik MR 35x7,5 / Height MR 35x7,5	77,00 mm
Yükseklik MR 35x15 / Height MR 35x15	84,50 mm
Yükseklik MR 32 / Height MR 32	81,60 mm
Bağlantı Verileri / Connection data	
Bağlantı tipi / Connection method	Vidalı bağlantı / Screw connection
Tek damarlı min. iletken kesit alanı / Conductor cross section solid min.	16 mm ²
Tek damarlı maks. iletken kesit alanı / Conductor cross section solid max.	70 mm ²
İletken kesit alanı AWG/kcmil min. / Conductor cross section AWG/kcmil min.	10 AWG
İletken kesit alanı AWG/kcmil max. / Conductor cross section AWG/kcmil max	1/0 AWG
Çok damarlı min. iletken kesit alanı / Conductor cross section stranded min.	25 mm ²
Çok damarlı maks. iletken kesit alanı / Conductor cross section stranded max.	50 mm ²
Çok damarlı min. iletken kesit alanı yüksüklü / Conductor cross section stranded sleeve min.	25 mm ²
Çok damarlı maks. iletken kesit alanı yüksüklü / Conductor cross section stranded sleeve max.	50 mm ²
Aynı kesitli 2 iletken, çok damarlı, plastik kılıfsız ikiz yüksüklü, min. / 2 conductors with same cross section, stranded, TWIN ferrules without plastic sleeve, min.	10 mm ²
Aynı kesitli 2 iletken, çok damarlı, plastik kılıfsız ikiz yüksüklü, max. / 2 conductors with same cross section, stranded, TWIN ferrules without plastic sleeve, max.	16 mm ²
Minimum soyma uzunluğu / Minimum stripping length	22 mm
Maksimum soyma uzunluğu / Maximum stripping length	24 mm
İç silindirik gösterge / Internal cylindrical gage	B10
Sıkma torku, min / Tightening torque, min	6 Nm
Sıkma torku, maks. / Tightening torque max	10 Nm
Sertifikalar / Approvals	
CSA	
mm ² /AWG/kcmil	
Nominal current IN	
Nominal voltage UN	
cULus	
mm ² /AWG/kcmil	AWG 6 - 1/0
Nominal current IN	150 A
Nominal voltage UN	600 V
ATEX	
mm ² /AWG/kcmil	-
Nominal current IN	150 A
Nominal voltage UN	800 V

Aksesuar / Accessory			
	Tip / Type	Sipariş No Order No	Ad./Pcs.
Durdurucu / End Block			
	Gri / Grey KD 6	495 099	50
	Gri / Grey KD 7	495 219	50
Montaj Rayları / Mounting Rails			
	MR 35x7,5 (1mt)	500 601	20
	MR 35x7,5 SLOTTED (1mt)	500 602	20
	MR 35x15 (1mt)	500 606	10
	MR 35x15 SLOTTED (1mt)	500 607	10
	MR 32 (1mt)	500 101	10
Üst Köprü / Cross Connection			
	UK 50/2 150A Max.	478 332	5
	UK 50/3 150A Max.	478 333	5
	UK 50/4 150A Max.	478 334	5
İkaz Plakası / Warning Label			
	IP 5	498 240	25
	IP 5S	498 250	25
Markalama / Marking			
	KOIP SM W	508 051	240
Alın			
	S5 (DIN6911)		



Klemsan®

304190 AVK 70

General Product Information	Insulating material	PA
	Inflammability class acc. to UL 94	V2
	Packing Unit	50
	Weight (g)	
Dimensions	Width	22 mm
	Length	74.0 mm
	Height (MR 32)	— mm
	Height (MR 35x7.5)	67.50 mm
TSE / CE Technical Data	Nominal Voltage	750 V ~
	Nominal Current	192 A
	Cross Section	70 mm ²
	Norm	EN 60947-7-1
VDE Technical Data	Nominal Voltage	— V ~
	Nominal Current	— A
	Cross Section	— mm ²
	VDE Norm	—
UL / CSA Technical Data	Nominal Voltage	600 V ~
	Nominal Current	175 A
	Cross Section	AWG/6-2/0
ATEX Technical Data	Nominal Voltage	1000 V ~
	Nominal Current	167 A
	Cross Section	70
Connection Data	Minimum solid strand cross section	10 mm ²

Maximum solid Strand cross section	16 mm ²
Minimum fine Strand cross section	10 mm ²
Maximum fine strand cross section	70 mm ²
AWG Conductor Range	6-00
Connection Type	screw/vidalı
Insulation Stripping length	20 mm
Tightening torque	6 Nm



Ukrayna Uygunluk Sertifikası - Ukrayna Uygunluk Sertifikası

(ATEX) Potansiyel Patlayıcı atmosferlerde kullanılabilirlik belgesi - ATEX Certificate

Avrupa standartlarına uygunluk belgesi - CE Certificate

UL Sertifikası - UL Certificate

Rusya Onaylı Denizcilik Sertifikası - Rusya Denizcilik Certificate



AVK 95



Sipariş Bilgileri / Ordering Information	
Gri / Grey	304 340
Bej / Beige	304 349
Teknik Veriler / Technical data	
Kat Sayısı / Number of levels	1
Bağlantı sayısı / Number of connections	2
İzolasyon malzemesi / Insulating material	PA
UL 94'e uygun yanmazlık sınıfı / Inflammability class according to UL 94	V2
Ambalaj Adeti / Packing Unit	6 pcs.
Maksimum yük akımı / Maximum load current	232 A (95 mm ² iletken kesit alanı) 232 A (with 95 mm ² conductor cross section)
Nominal darbe gerilimi / Rated surge voltage	8 Kv
Kirliik sınıfı / Pollution degree	3
Darbe gerilim kategorisi / Surge voltage category	III
İzolasyon malzeme grubu / Insulating material group	I
Standarta uygun bağlantı / Connection in acc. with standard	IEC 60947-7-1
Nominal akım I _N / Nominal current I _N	232 A (95 mm ² için) / 232 A (at 95 mm ²)
Nominal gerilim U _N / Nominal voltage U _N	1000 V
Daimi Operasyon Sıcaklığı max. / Continuous Operating Temp. Max.	120 °C
Daimi Operasyon Sıcaklığı min. / Continuous Operating Temp. Min.	-55 °C
Boyutlar / Dimensions	
Genişlik / Width	25,00 mm
Uzunluk / Length	95,20 mm
Yükseklik MR 35x7,5 / Height MR 35x7,5	90,00 mm
Yükseklik MR 35x15 / Height MR 35x15	97,50 mm
Yükseklik MR 32 / Height MR 32	94,60 mm
Bağlantı Verileri / Connection data	
Bağlantı tipi / Connection method	Vidalı bağlantı / Screw connection
Tek damarlı min. iletken kesit alanı / Conductor cross section solid min.	25 mm ²
Tek damarlı maks. iletken kesit alanı / Conductor cross section solid max.	95 mm ²
İletken kesit alanı AWG/kcmil min. / Conductor cross section AWG/kcmil min.	4 AWG
İletken kesit alanı AWG/kcmil max. / Conductor cross section AWG/kcmil max	3/0 AWG
Çok damarlı min. iletken kesit alanı / Conductor cross section stranded min.	35 mm ²
Çok damarlı maks. iletken kesit alanı / Conductor cross section stranded max.	95 mm ²
Çok damarlı min. iletken kesit alanı yüksüklü / Conductor cross section stranded sleeve min.	35 mm ²
Çok damarlı maks. iletken kesit alanı yüksüklü / Conductor cross section stranded sleeve max.	95 mm ²
Aynı kesitli 2 iletken, çok damarlı, plastik kılıfsız ikiz yüksüklü, min. / 2 conductors with same cross section, stranded, TWIN ferrules without plastic sleeve, min.	16 mm ²
Aynı kesitli 2 iletken, çok damarlı, plastik kılıfsız ikiz yüksüklü, max. / 2 conductors with same cross section, stranded, TWIN ferrules without plastic sleeve, max.	35 mm ²
Minimum soyma uzunluğu / Minimum stripping length	26 mm
Maksimum soyma uzunluğu / Maximum stripping length	28 mm
İç silindirik gösterge / Internal cylindrical gage	B12
Sıkma torku, min / Tightening torque, min	10 Nm
Sıkma torku, maks. / Tightening torque max	15 Nm
Sertifikalar / Approvals	
CSA	
mm ² /AWG/kcmil	
Nominal current I _N	
Nominal voltage U _N	
cULus	
mm ² /AWG/kcmil	AWG 2 - 4/0
Nominal current I _N	230 A
Nominal voltage U _N	600 V
ATEX	
mm ² /AWG/kcmil	-
Nominal current I _N	217 A
Nominal voltage U _N	1000 V

Aksesuar / Accessory			
	Tip / Type	Sipariş No Order No	Ad./Pcs.
Durdurucu / End Block			
	Gri / Grey KD 6	495 099	50
Montaj Rayları / Mounting Rails			
	MR 35x7,5 (1mt)	500 601	20
	MR 35x7,5 SLOTTED (1mt)	500 602	20
	MR 35x15 (1mt)	500 606	10
	MR 35x15 SLOTTED (1mt)	500 607	10
	MR 32 (1mt)	500 101	10
Ek Klemens / Additional Terminal Block			
	Gri / Grey AVK / EK6	304 370	20
Üst Köprü / Cross Connection			
	UK 95/2 232A Max.	478 342	5
	UK 95/3 232A Max.	478 343	5
	UK 95/4 232A Max.	478 344	5
İkaz Plakası / Warning Label			
	IP 5	498 240	25
	IP 5S	498 250	25
Markalama / Marking			
	KOIP SM W	508 051	240
Alyan			
	S6 (DIN6911)		



AVK 240



Sipariş Bilgileri / Ordering Information	
Gri / Grey	304 360
Bej / Beige	304 369
Teknik Veriler / Technical data	
Kat Sayısı / Number of levels	1
Bağlantı sayısı / Number of connections	2
İzolasyon malzemesi / Insulating material	PA
UL 94'e uygun yanmazlık sınıfı / Inflammability class according to UL 94	V2
Ambalaj Adeti / Packing Unit	4 pcs.
Maksimum yük akımı / Maximum load current	415 A (240 mm ² iletken kesit alanı) 415 A (with 240 mm ² conductor cross section)
Nominal darbe gerilimi / Rated surge voltage	8 Kv
Kirlilik sınıfı / Pollution degree	3
Darbe gerilim kategorisi / Surge voltage category	III
İzolasyon malzeme grubu / Insulating material group	I
Standartta uygun bağlantı / Connection in acc. with standard	IEC 60947-7-1
Nominal akım IN / Nominal current IN	415 A (240 mm ² için) / 415 A (at 240 mm ²)
Nominal gerilim UN / Nominal voltage UN	1000 V
Daimi Operasyon Sıcaklığı max. / Continuous Operating Temp. Max.	120 °C
Daimi Operasyon Sıcaklığı min. / Continuous Operating Temp. Min.	-55 °C
Boyutlar / Dimensions	
Genişlik / Width	36,00 mm
Uzunluk / Length	95,50 mm
Yükseklik MR 35x7,5 / Height MR 35x7,5	115,00 mm
Yükseklik MR 35x15 / Height MR 35x15	122,50 mm
Yükseklik MR 32 / Height MR 32	119,60 mm
Bağlantı Verileri / Connection data	
Bağlantı tipi / Connection method	Vidalı bağlantı / Screw connection
Tek damarlı min. iletken kesit alanı / Conductor cross section solid min.	50 mm ²
Tek damarlı maks. iletken kesit alanı / Conductor cross section solid max.	240 mm ²
İletken kesit alanı AWG/kcmil min. / Conductor cross section AWG/kcmil min.	2/0 AWG
İletken kesit alanı AWG/kcmil max. / Conductor cross section AWG/kcmil max.	500 kcmil
Çok damarlı min. iletken kesit alanı / Conductor cross section stranded min.	70 mm ²
Çok damarlı maks. iletken kesit alanı / Conductor cross section stranded max.	240 mm ²
Çok damarlı min. iletken kesit alanı yüksüklü / Conductor cross section stranded sleeve min.	70 mm ²
Çok damarlı maks. iletken kesit alanı yüksüklü / Conductor cross section stranded sleeve max.	185 mm ²
stranded, TWIN ferrules without plastic sleeve, min.	35 mm ²
Aynı kesitli 2 iletken, çok damarlı, plastik kılıfsız ikiz yüksüklü, max. / 2 conductors with same cross section, stranded, TWIN ferrules without plastic sleeve, max.	50 mm ²
Minimum soyma uzunluğu / Minimum stripping length	33 mm
Maksimum soyma uzunluğu / Maximum stripping length	35 mm
İç silindirik gösterge / Internal cylindrical gage	A16
Sıkma torku, min / Tightening torque, min	10 Nm
Sıkma torku, maks. / Tightening torque max	20 Nm
Sertifikalar / Approvals	
CSA	
mm ² /AWG/kcmil	
Nominal current IN	
Nominal voltage UN	
cULus	
mm ² /AWG/kcmil	2/0 - 500 kcmil
Nominal current IN	370 A
Nominal voltage UN	600 V
ATEX	
mm ² /AWG/kcmil	-
Nominal current IN	380 A
Nominal voltage UN	1000 V

Aksesuar / Accessory					
		Tip / Type	Sipariş No Order No	Ad./Pcs.	
Durdurucu / End Block					
		Gri / Grey KD 6	495 099	50	
Montaj Rayları / Mounting Rails					
		MR 35x7,5 (1mt)	500 601	20	
		MR 35x7,5 SLOTTED (1mt)	500 602	20	
		MR 35x15 (1mt)	500 606	10	
		MR 35x15 SLOTTED (1mt)	500 607	10	
		MR 32 (1mt)	500 101	10	
Ek Klemens / Additional Terminal Block					
		Gri / Grey AVK / EK6	304 370	20	
Üst Köprü / Cross Connection					
		UK 240/2	415A Max.	478 362	5
		UK 240/3	415A Max.	478 363	5
		UK 240/4	415A Max.	478 364	5
İkaz Plakası / Warning Label					
		IP 5	498 240	25	
		IP 5S	498 250	25	
Markalama / Marking					
		KOIP SM W	508 051	240	
Alyan					
		S8 (DIN6911)			



AVK 150



Sipariş Bilgileri / Ordering Information	
Gri / Grey	304 350
Bej / Beige	304 359
Teknik Veriler / Technical data	
Kat Sayısı / Number of levels	1
Bağlantı sayısı / Number of connections	2
İzolasyon malzemesi / Insulating material	PA
UL 94'e uygun yanmazlık sınıfı / Inflammability class according to UL 94	V2
Ambalaj Adeti / Packing Unit	4 pcs.
Maksimum yük akımı / Maximum load current	309 A (150 mm ² iletken kesit alanı) 309 A (with 150 mm ² conductor cross section)
Nominal darbe gerilimi / Rated surge voltage	8 Kv
Kirillik sınıfı / Pollution degree	3
Darbe gerilim kategorisi / Surge voltage category	III
İzolasyon malzeme grubu / Insulating material group	I
Standarta uygun bağlantı / Connection in acc. with standard	IEC 60947-7-1
Nominal akım I _N / Nominal current I _N	309 A (150 mm ² için) / 309 A (at 150 mm ²)
Nominal gerilim U _N / Nominal voltage U _N	1000 V
Daimi Operasyon Sıcaklığı max. / Continuous Operating Temp. Max.	120 °C
Daimi Operasyon Sıcaklığı min. / Continuous Operating Temp. Min.	-55 °C
Boyutlar / Dimensions	
Genişlik / Width	31,00 mm
Uzunluk / Length	95,50 mm
Yükseklik MR 35x7,5 / Height MR 35x7,5	107,50 mm
Yükseklik MR 35x15 / Height MR 35x15	115,00 mm
Yükseklik MR 32 / Height MR 32	112,10 mm
Bağlantı Verileri / Connection data	
Bağlantı tipi / Connection method	Vidalı bağlantı / Screw connection
Tek damarlı min. iletken kesit alanı / Conductor cross section solid min.	35 mm ²
Tek damarlı maks. iletken kesit alanı / Conductor cross section solid max.	150 mm ²
İletken kesit alanı AWG/kcmil min. / Conductor cross section AWG/kcmil min.	2 AWG
İletken kesit alanı AWG/kcmil max. / Conductor cross section AWG/kcmil max	300 kcmil
Çok damarlı min. iletken kesit alanı / Conductor cross section stranded min.	50 mm ²
Çok damarlı maks. iletken kesit alanı / Conductor cross section stranded max.	150 mm ²
Çok damarlı min. iletken kesit alanı yüksüklü / Conductor cross section stranded sleeve min.	50 mm ²
Çok damarlı maks. iletken kesit alanı yüksüklü / Conductor cross section stranded sleeve max.	150 mm ²
Aynı kesitli 2 iletken, çok damarlı, plastik kılıfsız ikiz yüksüklü, min. / 2 conductors with same cross section, stranded, TWIN ferrules without plastic sleeve, min.	25 mm ²
Aynı kesitli 2 iletken, çok damarlı, plastik kılıfsız ikiz yüksüklü, max. / 2 conductors with same cross section, stranded, TWIN ferrules without plastic sleeve, max.	50 mm ²
Minimum soyma uzunluğu / Minimum stripping length	29 mm
Maksimum soyma uzunluğu / Maximum stripping length	31 mm
İç silindirik gösterge / Internal cylindrical gage	B14
Sıkma torku, min / Tightening torque, min	10 Nm
Sıkma torku, maks. / Tightening torque max	18 Nm
Sertifikalar / Approvals	
CSA	
mm ² /AWG/kcmil	
Nominal current I _N	
Nominal voltage U _N	
cULus	
mm ² /AWG/kcmil	2 - 300 kcmil
Nominal current I _N	270 A
Nominal voltage U _N	600 V
ATEX	
mm ² /AWG/kcmil	-
Nominal current I _N	281 A
Nominal voltage U _N	1000 V

Aksesuar / Accessory			
	Tip / Type	Sipariş No Order No	Ad./Pcs.
Durdurucu / End Block			
	Gri / Grey KD 6	495 099	50
Montaj Rayları / Mounting Rails			
	MR 35x7,5 (1mt)	500 601	20
	MR 35x7,5 SLOTTED (1mt)	500 602	20
	MR 35x15 (1mt)	500 606	10
	MR 35x15 SLOTTED (1mt)	500 607	10
	MR 32 (1mt)	500 101	10
Ek Klemens / Additional Terminal Block			
	Gri / Grey AVK / EK6	304 370	20
Üst Köprü / Cross Connection			
	UK 150/2 309A Max.	478 352	5
	UK 150/3 309A Max.	478 353	5
	UK 150/4 309A Max.	478 354	5
İkaz Plakası / Warning Label			
	IP 5	498 240	25
	IP 5S	498 250	25
Markalama / Marking			
	KOIP SM W	508 051	240
Alıyan			
	S8 (DIN6911)		



AVK 10



Sipariş Bilgileri / Ordering Information	
Gri / Grey	304 150
Bej / Beige	304 159
Renk Kodları / Color Codes	
(Mavi / Blue ...1) - (Yeşil / Green ...2) - (Sarı / Yellow ...3) - (Kırmızı / Red ...4) - (Siyah / Black ...5) - (Beyaz / White ...6) - (Turuncu / Orange ...7)	
Teknik Veriler / Technical data	
Kat Sayısı / Number of levels	1
Bağlantı sayısı / Number of connections	2
İzolasyon malzemesi / Insulating material	PA
UL 94'e uygun yanmazlık sınıfı / Inflammability class according to UL 94	V2
Ambalaj Adedi / Packing Unit	100 pcs.
Maksimum yük akımı / Maximum load current	76 A (16 mm ² iletken kesit alanı) 76 A (with 16 mm ² conductor cross section)
Nominal darbe gerilimi / Rated surge voltage	8 Kv
Kirlilik sınıfı / Pollution degree	3
Darbe gerilim kategorisi / Surge voltage category	III
İzolasyon malzeme grubu / Insulating material group	I
Standarta uygun bağlantı / Connection in acc. with standard	IEC 60947-7-1
Nominal akım IN / Nominal current IN	57 A (10 mm ² için) / 57 A (at 10 mm ²)
Nominal gerilim UN / Nominal voltage UN	630 V
Daimi Operasyon Sıcaklığı max. / Continuous Operating Temp. Max.	120 °C
Daimi Operasyon Sıcaklığı min. / Continuous Operating Temp. Min.	-55 °C
Boyutlar / Dimensions	
Genişlik / Width	10,00 mm
Uzunluk / Length	44,20 mm
Yükseklik MR 35x7,5 / Height MR 35x7,5	44,40 mm
Yükseklik MR 35x15 / Height MR 35x15	51,90 mm
Bağlantı Verileri / Connection data	
Bağlantı tipi / Connection method	Vidalı bağlantı / Screw connection
Tek damarlı min. iletken kesit alanı / Conductor cross section solid min.	0,5 mm ²
Tek damarlı maks. iletken kesit alanı / Conductor cross section solid max.	16 mm ²
İletken kesit alanı AWG/kcmil min. / Conductor cross section AWG/kcmil min.	20 AWG
İletken kesit alanı AWG/kcmil max. / Conductor cross section AWG/kcmil max.	6 AWG
Çok damarlı min. iletken kesit alanı / Conductor cross section stranded min.	0,5 mm ²
Çok damarlı maks. iletken kesit alanı / Conductor cross section stranded max.	16 mm ²
Çok damarlı min. iletken kesit alanı yüksüklü / Conductor cross section stranded sleeve min.	0,5 mm ²
Çok damarlı maks. iletken kesit alanı yüksüklü / Conductor cross section stranded sleeve max.	10 mm ²
Aynı kesitli 2 iletken, çok damarlı, plastik kılıfı ikiz yüksüklü, min. / 2 conductors with same cross section, stranded, TWIN ferrules with plastic sleeve, min.	0,5 mm ²
Aynı kesitli 2 iletken, çok damarlı, plastik kılıfı ikiz yüksüklü, maks. / 2 conductors with same cross section, stranded, TWIN ferrules with plastic sleeve, max.	6 mm ²
Minimum soyma uzunluğu / Minimum stripping length	10 mm
Maksimum soyma uzunluğu / Maximum stripping length	12 mm
İç silindirik gösterge / Internal cylindrical gage	B6
Sıkma torku, min / Tightening torque, min	1,2 Nm
Sıkma torku, maks. / Tightening torque max	1,8 Nm
Sertifikalar / Approvals	
CSA	
mm ² /AWG/kcmil	AWG 16-6
Nominal current IN	65 A
Nominal voltage UN	600 V
Sıkma torku / Tightening torque	1,4 Nm
cULus	
mm ² /AWG/kcmil	AWG 16-6
Nominal current IN	65 A
Nominal voltage UN	600 V
VDE	
mm ² /AWG/kcmil	10 mm ²
Nominal current IN	57 A
Nominal voltage UN	630 V
ATEX	
Nominal current IN	57A
Nominal voltage UN	630V

Aksesuar / Accessory			
	Tip / Type	Sipariş No Order No	Ad./Pcs.
Nihayet Plakası / End Plate			
	Gri / Grey NPP / AVK 2,5-10	444 120	100
	Bej / Beige NPP / AVK 2,5-10	444 129	100
Ayrırma Plakası / Separator			
	Gri / Grey APP / AVK 2,5-10	462 120	25
	Bej / Beige APP / AVK 2,5-10	462 129	25
Durdurucu / End Block			
	Gri / Grey KD 3	495 049	100
	Gri / Grey KD 4	495 059	100
	Gri / Grey KD 7	495 219	50
Montaj Rayları / Mounting Rails			
	MR 35x7,5 (1mt)	500 601	20
	MR 35x7,5 SLOTTED (1mt)	500 602	20
	MR 35x15 (1mt)	500 606	10
	MR 35x15 SLOTTED (1mt)	500 607	10
Üst Köprü / Cross Connection			
	UK 10/2 57A Max.	474 152	25
	UK 10/3 57A Max.	474 153	20
	UK 10/4 57A Max.	474 154	15
	UK 10/10 57A Max.	474 159	5
Tarak Köprü / Comb Connector			
	TKO 10/2 57A Max.	476 292	25
	TKO 10/3 57A Max.	476 293	20
	TKO 10/4 57A Max.	476 294	15
	TKO 10/10 57A Max.	476 299	5
Ayrırma Dili / Small Partition			
	Gri / Grey AD 1	467 919	100
	Bej / Beige AD 1	467 910	100
Test Fişi / Test Plug			
	TF Ø2,3	493 023	5
	TF Ø4	493 050	10
Test Kovanı / Test Socket			
	TSK 4 (Ø2,3)	490 040	5
	TSK 7 (Ø4)	490 070	5
İkaz Plakası / Warning Label			
	IP 2S	498 130	25
	IP 2	498 140	25
Markalama / Marking			
	DG 10/10	505 430	200
Tornavida / Screwdriver			
	İKT4 (0,8x4)	561 040	10