

Celdas Modulares tipo Metal Enclosed para redes de M.T, aislamiento en SF6



Sistema Modular Distribución en Media Tensión

Las celdas con medio de extinción de arco en SF6 en Media Tensión de la marca YHZ Electric: Metalenclosed. Cuenta con las siguientes características:

Estructura

- Compartimiento de barras: Contiene las barras principales y es resistente al arco interno.
- Compartimiento de cables: Contiene los dispositivos de conmutación, transformadores de medidas, fusibles, dispositivos de puesta a tierra, aisladores de apoyo de acuerdo con el tipo funcional de la celda.
- Compartimiento de baja tensión: De acuerdo con el tipo funcional de la celda, contiene los relés de protección, fusibles, instrumentos de medición y contactos auxiliares. Tiene grado de protección IP30.
- Compartimiento para mecanismo de operación: De acuerdo con el tipo funcional de la celda, contiene el seccionador en SF6, el mecanismo de interruptor-seccionador y piezas de enclavamiento metálicas. Los interruptores tienen un mecanismo de operación y están protegidos contra la corrosión.

Fabricación

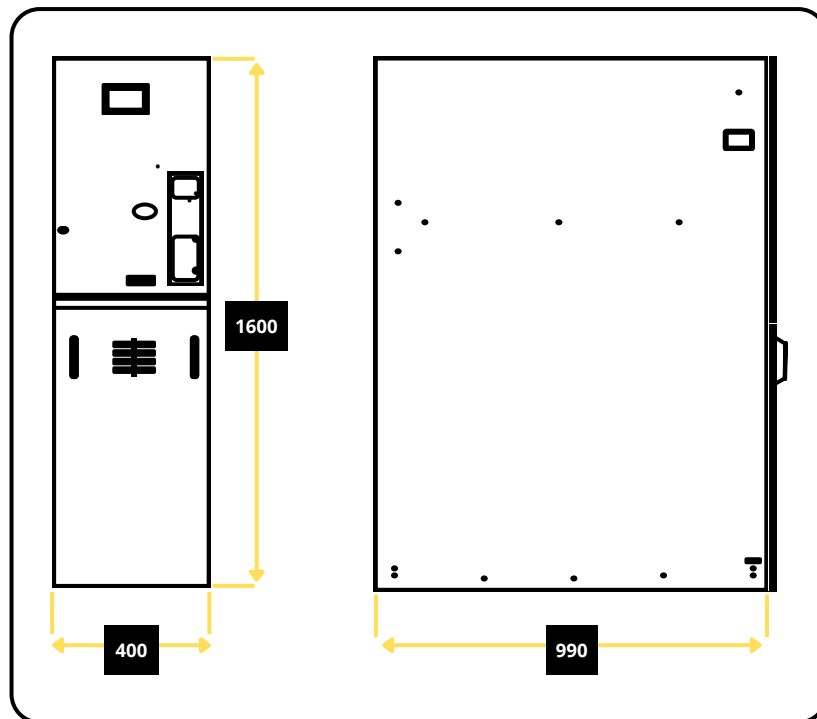
Las láminas con las que se fabrican las celdas YHZ Electric son de calibre 16 en material de acero galvanizado; además, no tienen soldadura en el ensamblaje de las mismas.

Normas

Cumplimiento de la norma RETIE #20.23.2/2013, clasificación de la continuidad del servicio: LSC 2A y clasificación de la prueba de arco: IAC AF.

Celdas Tipo Metal Enclosed para uso interior en SF6

Las celdas YHZ Electric son celdas compactas, modulares, que brindan seguridad para la persona gracias al cumplimiento de la norma Retie. Su fácil instalación, fácil operación y su bajo nivel de mantenimiento hacen de estas celdas mejor opción técnica y económica para sus proyectos.

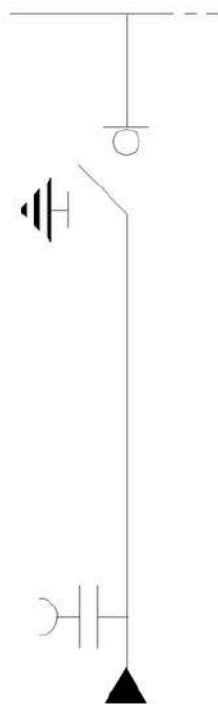


Características eléctricas de las celdas en SF₆ - Metal Enclosed

Las celdas YHZ Electric son celdas modulares con tensión de operación de 24 KV tipo metalenclosed, cuya fabricación está dada bajo la norma Retie. Estas se encuentran equipadas con seccionadores de operación bajo carga, seccionador con fusibles e interruptores de media tensión que emplea el hexafluoruro de azufre como medio aislante para la extinción del arco eléctrico.

Celdas de entrada o salida con seccionador de operación bajo carga MG-MTO1

- Indicador de voltaje capacitivo.
- Contactos auxiliares 2NO + 2C.
- Indicador de presión de gas.
- Seccionador de operación bajo carga, 24 KV-630 Amp (SF6).
- Palanca para acondicionamiento de puesta a tierra y cargue de resorte.



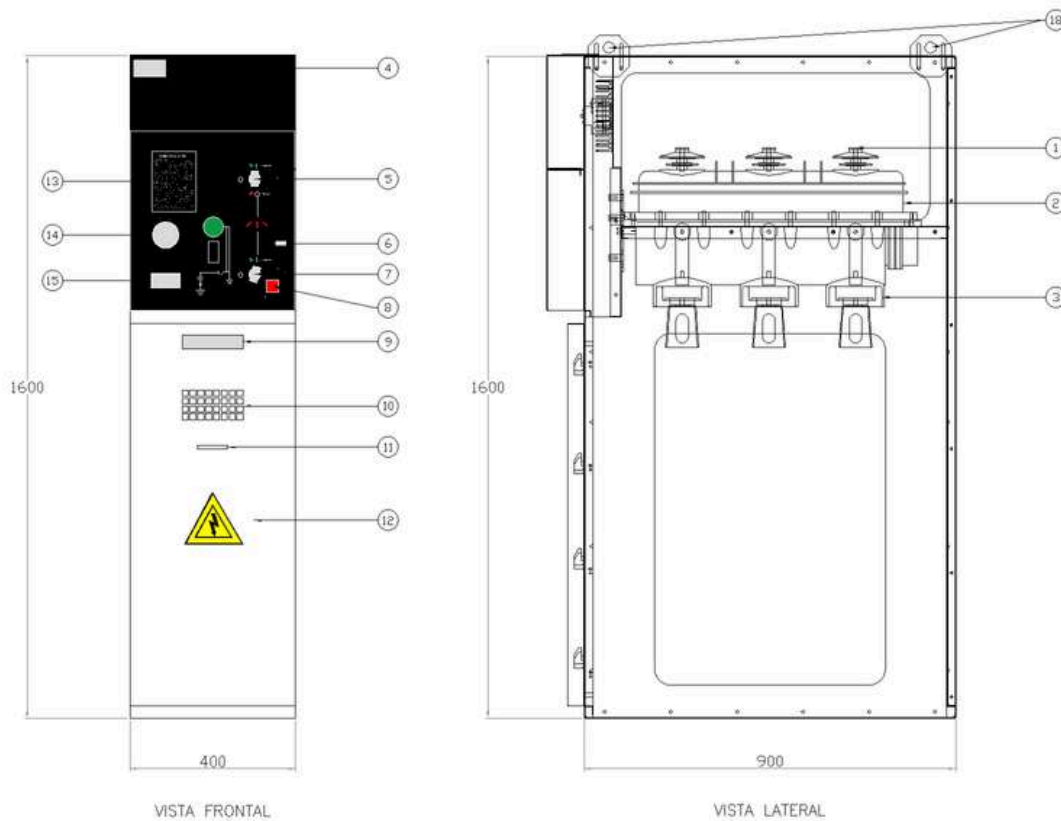
Accesorios opcionales:

- Motor
- Bobina de apertura

COMPONENTES

Celdas de entrada o salida con seccionador de operación bajo carga MG-MTO1

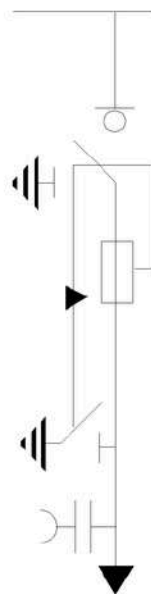
Type MG-MTO1 Switch Unit



COMPONENTES CELDA			
1	Barraje Principal	9	Placa identificacion de equipo
2	Seccionador bajo carga SF6	10	Ventana de inspeccion
3	Cuchilla de puesta a tierra	11	Manija tapa frontal
4	Placa Especificacion Tecnica	12	Rayo riesgo electrico
5	Accionamiento puesta a tierra	13	Instrucciones de uso
6	Estado del seccionador	14	Manometro
7	Accionamiento carga	15	Sensor capacitivo
8	Boton de apertura	16	Platinas de izaje

Celdas de protección del transformador con seccionador de operación bajo carga, base porta fusibles y cuchilla de puesta a tierra- MG-MTO2.

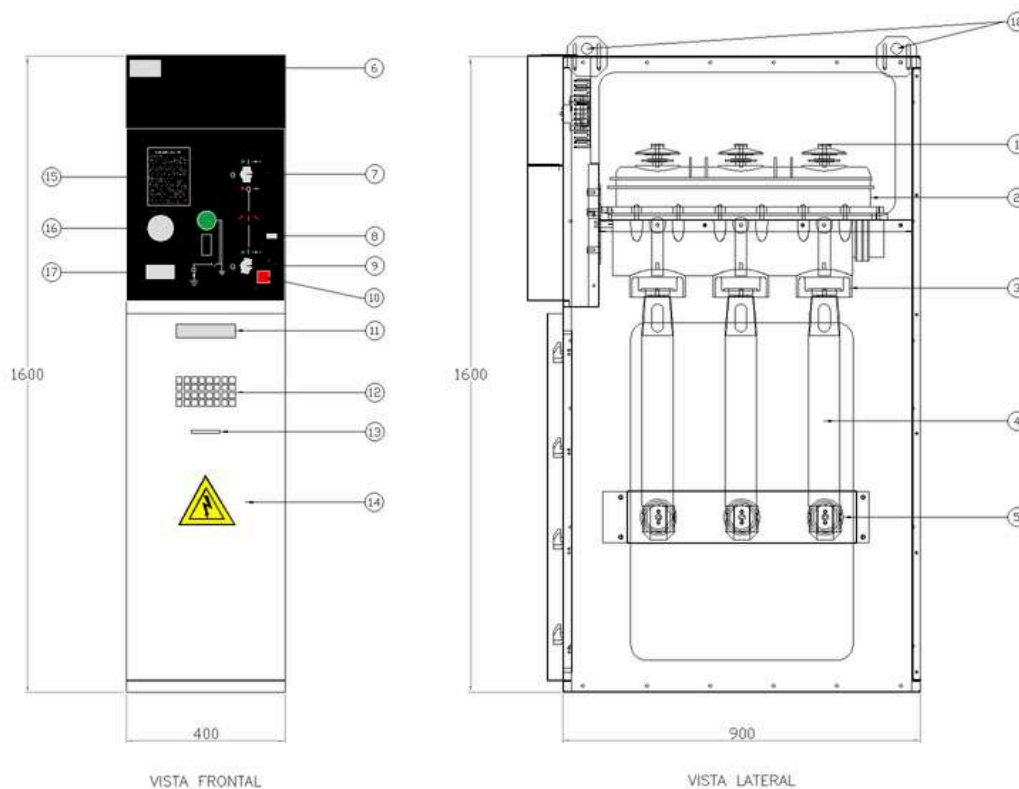
- Indicador de voltaje capacitivo.
- Indicadores de presión de gas.
- Contactos auxiliares 2NO + 2NC.
- Seccionador de puesta a tierra inferior, en aire.
- Seccionador de operación bajo carga, 24 kv- 630 Amp (SF6), con base porta fusibles (en aire).
- Palanca para accionamiento de puesta a tierra y cargue de resorte.



- Accesorios opcionales:**
- Motor
 - Bobina de apertura

COMPONENTES

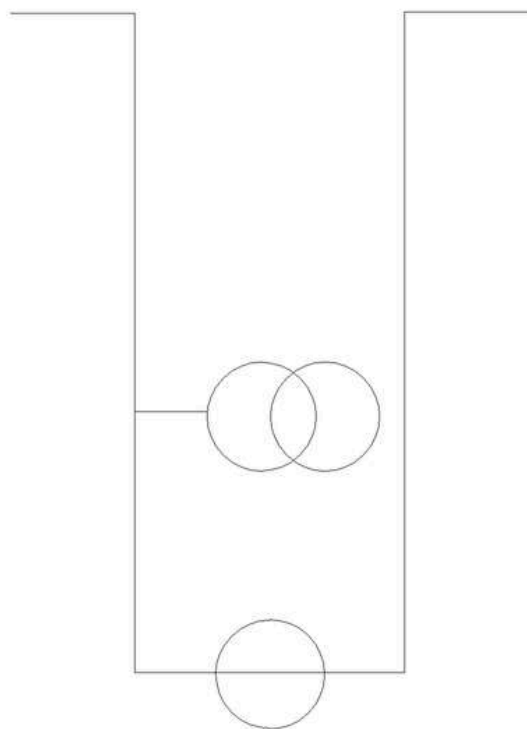
Celdas de protección del transformador con seccionador de operación bajo carga, base porta fusibles y cuchilla de puesta a tierra- MG - MTO2.



COMPONENTES CELDA	
1	Barraje Principal
2	Seccionador bajo carga SF6
3	Cuchilla de puesta a tierra
4	Fusibles de potencia
5	Aislador divisor capacitivo
6	Placa Especificacion Tecnica
7	Accionamiento puesta a tierra
8	Estado del seccionador
9	Accionamiento carga
10	Boton de apertura
11	Placa identificacion de equipo
12	Ventana de inspeccion
13	Manija tapa frontal
14	Rayo riesgo electrico
15	Instrucciones de uso
16	Manometro
17	Sensor capacitivo
18	Platinas de izaje

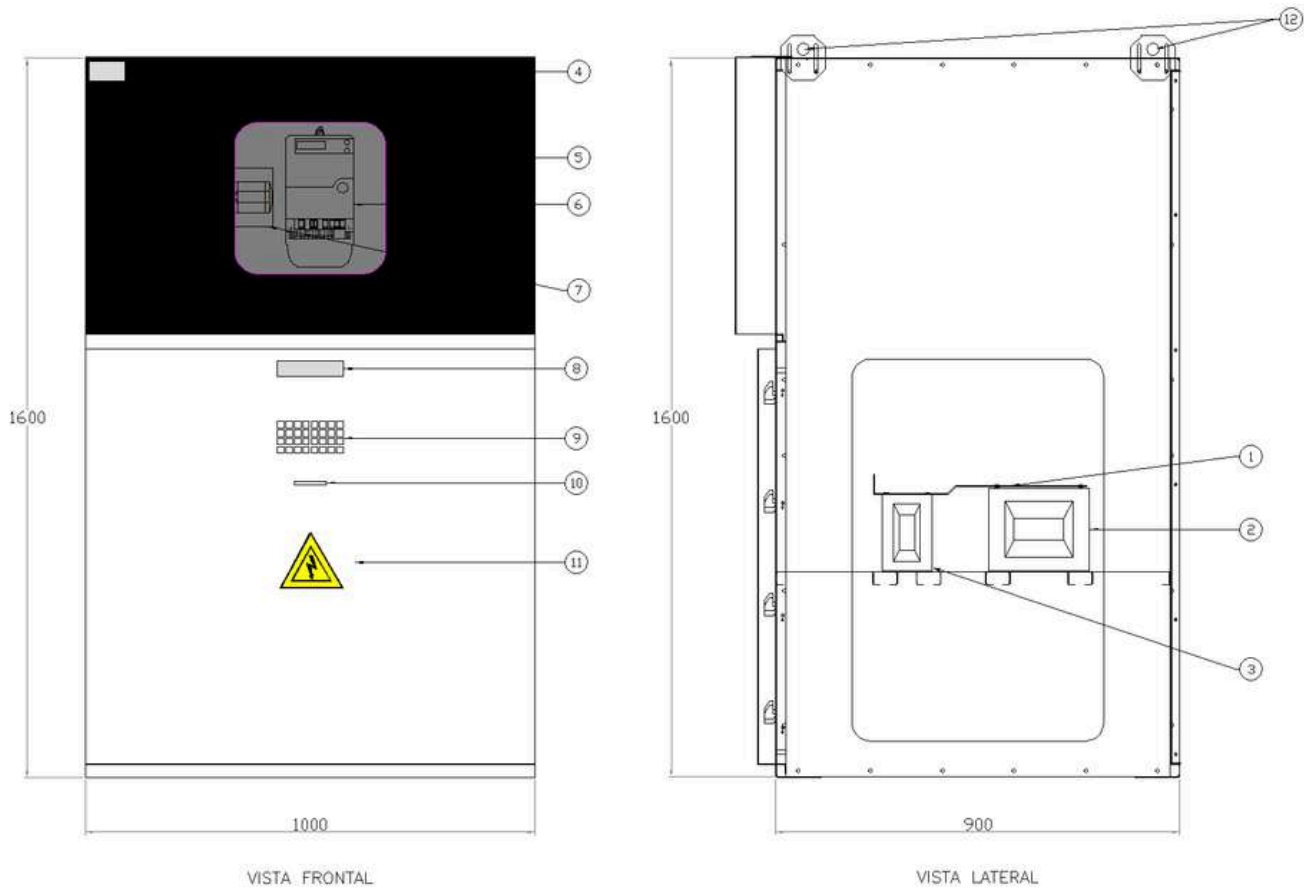
Celda de Medida en MT - MG-MT03

entrada y salida por barras horizontales, 13200 V, 3 CT's+3 PT's, fusibles de protección de PT's. (No incluye medidor, ni bornera de conexión). Dimensiones 1600 mm x 1000 mm x 990 mm (HxWxD). Lámina Cold rolled.



COMPONENTES

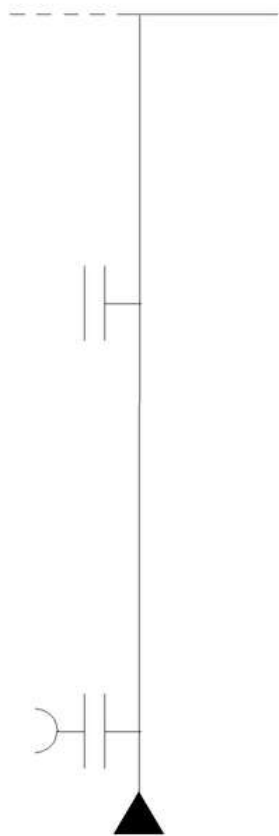
Celdas de Medida en MT - MG-MT03



COMPONENTES CELDA			
1	Barraje Principal	7	Bornera de Prueba
2	Transformadores de Potencial	8	Placa identificacion de equipo
3	Transformadores de Corriente	9	Ventana de inspeccion
4	Placa Especificacion Tecnica	10	Manija tapa frontal
5	Compartimento medidor	11	Rayo riesgo electrico
6	Medidor		

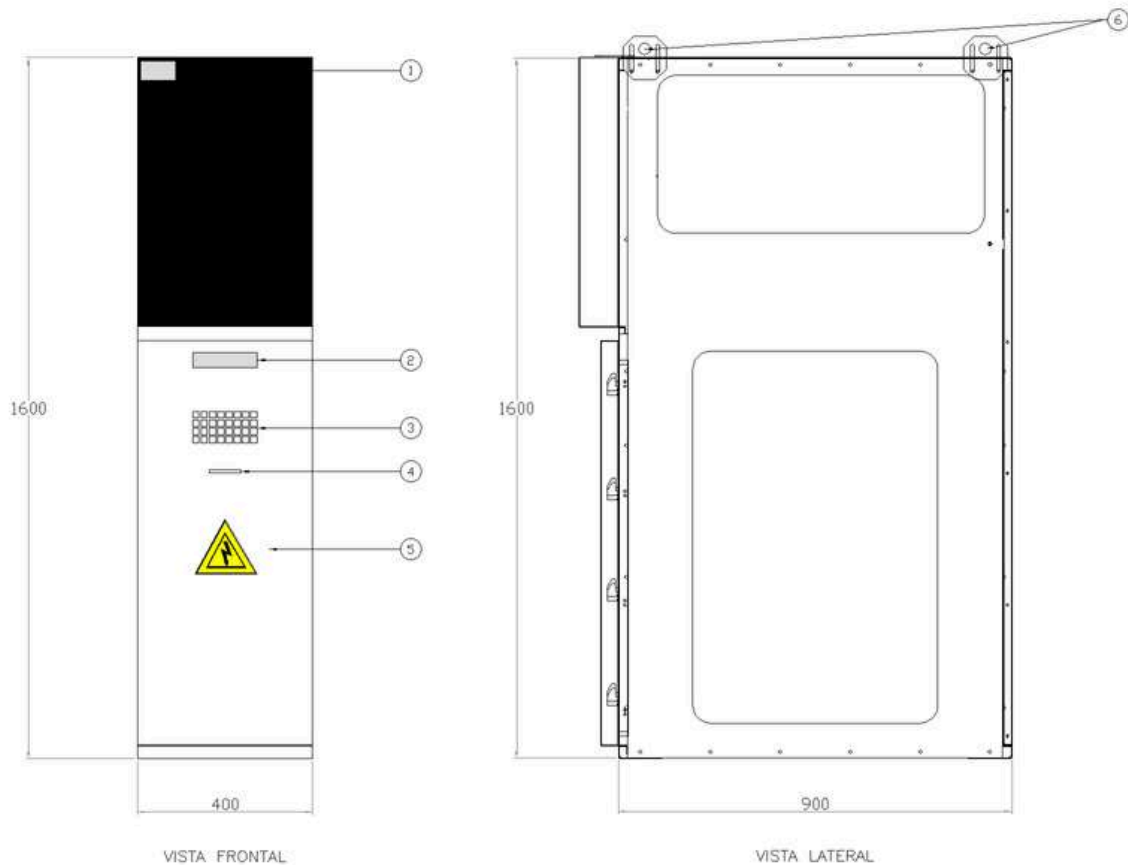
Celdas de Remonte MG-MT20/21

Esta se maneja de dos tipos por cable o barras de cobre



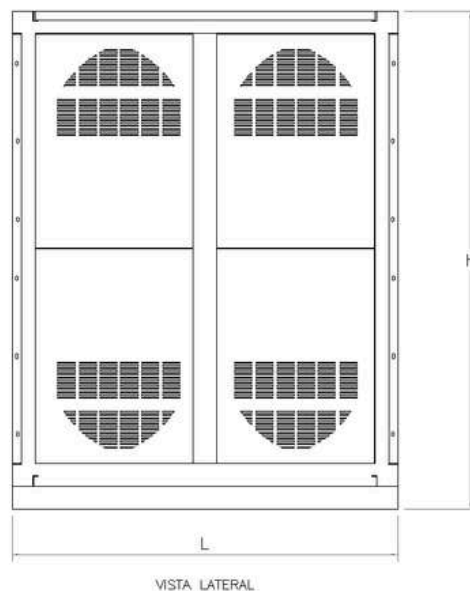
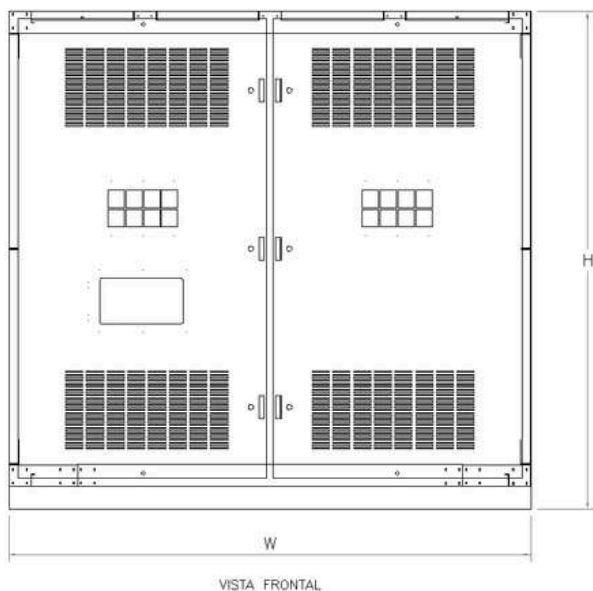
COMPONENTES

Celda de Remonte MG-MT20/21

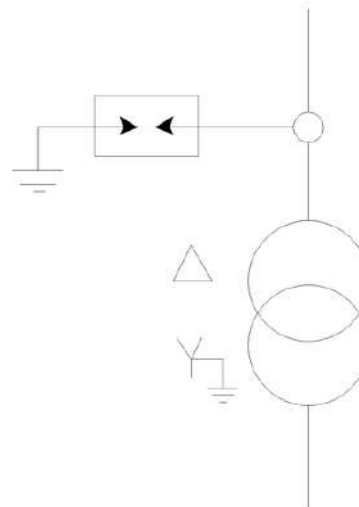


COMPONENTES CELDA	
1	Placa Especificacion Tecnica
2	Placa identificacion de equipo
3	Ventana de inspeccion
4	Manija tapa frontal
5	Rayo riesgo electrico
6	Platinas de izaje

Celdas para Alojamiento Transformador Seco



DIMENSIONES CELDAS PARA ALOJAR TRAFOS				
REF	DESCRIPCION	H	W	L
MG-MT05	Celda de transformador 75 kVA	2200	2000	1500
MG-MT06	Celda de transformador 112.5 kVA	2200	2000	1500
MG-MT07	Celda de transformador 150 kVA	2200	2100	1500
MG-MT08	Celda de transformador 225 kVA	2200	2100	1500
MG-MT09	Celda de transformador 300 kVA	2200	2200	1500
MG-MT10	Celda de transformador 400 kVA	2200	2250	1500
MG-MT11	Celda de transformador 500 kVA	2200	2300	1500
MG-MT12	Celda de transformador 630 kVA	2200	2300	1600
MG-MT13	Celda de transformador 800 kVA	2400	2400	1600
MG-MT14	Celda de transformador 1000 kVA	2400	2400	1600
MG-MT15	Celda de transformador 1250 kVA	2400	2500	1700
MG-MT16	Celda de transformador 1600 kVA	2500	2500	1700
MG-MT17	Celda de transformador 2000 kVA	2500	2800	1700
MG-MT18	Celda de transformador 2500 kVA	2500	2800	1700
MG-MT19	Celda de transformador 3000 kVA	2500	2900	1700



Celdas YHZ Electric con seccionadores de operación bajo carga - ICE62271 - 200

Código	Descripción Celdas a 24 KV
XI0027	Celda de remonte para paso de cables sin barras
XI0028	Celda de remonte para paso con barras de conexión vertical y horizontal, Vn 24KV, In 200 A.
XI0029	Celda de entrada y/o salida, con seccionador de operación bajo carga, indicador de voltaje capacitivo. Sensor de presión del gas SF6, Vn 24KV, In 630 Amp, Icu 16 KA, IEC62271-200.
XI0030	Celda de protección de transformador con seccionador de operación bajo carga en SF6, cuchilla de puesta a tierra y base porta fusibles tipo HH (Fusibles No incluidos en la oferta), indicador de voltaje capacitivo, sensor de presión del gas SF6, Vn 24KV, In 630 A, Icu 16KA, IEC 62271-200. Lámina Cold rolled.
XI0031	Celda de Medida, entrada y salida por barras horizontales, 13200 V, 3 CT's+3 PT's, fusibles de protección de PT's. (No incluye medidor, ni bornera de conexión). Dimensiones 1600 mm x 1000 mm x 990 mm (HxWxD). Lámina Cold rolled.
XI0032	Celda para transformador, 13800 VAC, grado de protección IP 2XC, grado IK 05, ventilación 1500 cm3. Lámina Cold rolled.